



ÜRÜN KATALOĞU

PROFESYONEL YAPI ÜRÜNLERİ



SELENA GRUP VİZYONUMUZ

DAHA İYİ BİR YAPI PERFORMANSI SUNMAKTIR

Selena Grup, yatırımcı ve kullanıcılar için çeşitli yapı kimyasallarının global üreticisi ve dağıtıcısıdır. Grup, ileri teknoloji poliüretan köpükler, sızdırmazlık ürünleri, yapııştırıcılar, ETICS ürünleri ve su yalıtım malzemeleri üretmektedir.

1992 yılında kurulan Selena, Polonya pazarında modern yapı kimyasalları sunan öncülerden biridir. Bugün Selena grup, 2000 kişiden fazla istihdam sağladığı gibi, Dünya'da tek bileşenli poliüretan köpük üreten en büyük firmalardan biridir. Avrupa, Asya, Kuzey ve Güney Amerika'yı kapsayan etkin dağıtım ağıımız sayesinde dünyanın her yerinden 42000 müşteriye ulaşıyoruz. Selena; Polonya, İspanya, Türkiye ve Çin'de bulunan laboratuvarları sayesinde sahip olduğu entegre bir araştırma ve geliştirme fonksiyonlarıyla birlikte, ürün portföyünü sürekli genişletmekte ve yenilikçi çözümlere yatırım yapmaktadır.

Farklı yerel pazarlarda kazanılan küresel deneyimler sayesinde, Selena grubu kullanıcıların ihtiyaçlarına göre uyarlanmış çözümler oluşturulmasını sağlar.

Polonya, İspanya, Çin, Güney Kore, Brezilya, Türkiye, Romanya ve Kazakistan'da bulunan üretim tesisleri, Selena ürünlerine artan talebi karşılamaktadır.



● POLONYA

Selena FM S.A.
Selena Marketing International Sp. z o.o.
Selena S.A.
Orion Polyurethanes Sp. z o.o. S.K.A.
Libra Sp. z o.o.
Carina Silicones Sp. z o.o.
Tytan EOS Sp. z o.o.
Matizol S.A.
Selena Industrial Technologies Sp. z o.o.

● BATI AVRUPA & ORTA ASYA

Selena Vostok OOO
Selena CA L.L.P.
TOO Selena Insulations
TOO Big Elit
Selena Ukraine Ltd.

● AMERİKA

Selena Sulamericana Ltda
Selena USA, Inc.

● BATI AVRUPA

Selena Iberia - Quilosa S.L.U.
Selena Italia Srl
Selena Deutschland GmbH

● ASYA

Weize (Shanghai) Trading Co., Ltd.
Foshan Chinuri-Selena Chemical Co.
Selena Nantong Building Materials
Co., Ltd.
Hamil - Selena Co. Ltd.

● ORTA AVRUPA

Chemistry for Building s.r.o.
Selena Bulgaria Ltd.
Selena Bohemia s.r.o.
Selena Hungária Kft.
Selena Romania SRL
Euro MGA Product SRL

● ORTA DOĞU

Selena Yapı Malzemeleri Ltd.

2008

listed on

WSE

Listed on the Warsaw
Stock Exchange



MARKAL



● **TYTAN PROFESSIONAL**
Güveniyle inşaa etmek

Tytan Professional inşaat için tasarlanmış geniş bir ürün yelpazesi sunmaktadır. Bu ürünler; poliüretan köpükler, sızdırmazlık malzemeleri, yapıştırıcılar, ahşap koruyucuları, bantlar, su yalıtım malzemeleri, yalıtım sistemleri, harçlar, sıvalar, boyalardır.

Tytan Professional, inşaat veya yenileme sürecinin her aşamasında kapsamlı ve etkili çözümler sunmaktadır. Bu nedenle, Tytan Professional markalı ürünler dünya çapında 30'dan fazla ülkede profesyoneller arasında bir üne sahiptir.



SELENA' NIN MARKALARI

ARIMIZ



COOL·R
cooling & waterproofing

COOL-R Soğutma & su yalıtımı

COOL-R yüksek oranda yansıtma özelliği olan bir su yalıtım kaplaması olup yeni ve düz çatılarda kullanımı önerilir. Benzersiz solar yansıtma özelliğine sahip, kesintisiz, dayanıklı ve su geçirmez bir tabaka oluşturur. Uygun astarlarla bitümlü membran, arduvazlı membran ve TPO membranların üzerine doğrudan uygulanabilir. Binalarda klima elektrik tüketimini azaltarak maliyetlerin azalmasına yardımcı olur.



SELENA TEKNOLOJİ ve AR-GE

TEKNOLOJİ UZMANLARI YARATICILIKLA BULUŞUYOR

Selena AR-GE, inşaat pazarında yeni ufuklar açan ve aynı zamanda profesyonellerin ihtiyaçlarını karşılamak için mevcut ürünlerimizi sürekli iyileştiren yeni çözümler geliştiriyor. Polonya, Türkiye, Çin ve İtalya'daki AR-GE bölümü çalışanlarımız için teknoloji sadece profesyonel bir yaklaşım değil aynı zamanda bir tutkudur.

AR-GE laboratuvarlarımızın ağı, yürütülen çalışmanın sonucunu en üst düzeye çıkarmamızı ve çeşitli ortamlarda çalışan araştırmacıların kazanmış olduğu deneyimleri, fikirleri ve uzmanlıklarını paylaşmamıza olanak tanır.

Selena, bilim insanları, kurumlar ve akademisyenlerle sürekli işbirliği yapar. Selena AR-GE bölümü, AR-GE yeniliklerini finanse eden ve destekleyen AB Horizon 2020 programından destek almaya hak kazandı.

AR-GE departmanı tarafından sağlanan yaratıcılık ve teknolojik bilgi birikimi firmamızın başarılı gelişiminin en temel anahtarıdır. Çığır açan yenilikler ilgili departmanlar tarafından başarılı bir şekilde hayata geçirilir.



CEPHE ve DUVAR UYGULAMALARI

BAKIM ve ONARIM UYGULAMALARI



● KAPI ve PENCERE
UYGULAMALARI

● ÇATI
UYGULAMALARI

● İÇ DEKORASYON
UYGULAMALARI

İÇİNDEKİLER

POLİÜRETAN MONTAJ ve DOLGU KÖPÜKLERİ

Tytan Professional Ultra Fast 70 Tabancalı Poliüretan Köpük	13
Tytan Professional Lexy 60 Pipetli Poliüretan Köpük	13
Tytan Professional Gun Tabancalı Poliüretan Köpük	14
Tytan Professional 65 Tabancalı ve pipetli uygulanabilen (combo) Poliüretan Montaj Köpüğü	14
Tytan Professional Çelik Kapı Montaj Köpüğü	15
Tytan Professional STD Tabancalı Poliüretan Köpük	15
Tytan Professional 600 Poliüretan Köpük	16
Tytan Professional B1 Tabancalı Poliüretan Köpük	16
Tytan Professional Köpük Temizleyici	17
Tytan Professional Caliber 30 Poliüretan Köpük Tabancası	17

YAPIŞTIRICI ve İZOLASYON KÖPÜKLERİ

Tytan Professional Thermo Akustik PU Yalıtım Köpüğü	20
Tytan Professional 60 Saniye Hızlı Köpük Yapıştırıcı	20
Tytan Professional Styro 753 Tabancalı Mantolama Köpüğü	21
Tytan Professional Styro Uni Pipetli Mantolama Köpüğü	21
Tytan Professional Styro PRO Tabancalı Mantolama Köpüğü	22
Tytan Professional Bricklaying Köpük Yapıştırıcı	22

YAPIŞTIRICILAR

Tytan Professional Fix ² GT Hibrid Bazlı Montaj Yapıştırıcı	27
Tytan Professional Fix ² Instant Invisible Hibrid Bazlı Ultra Şeffaf Montaj Yapıştırıcı	27
Tytan Professional Fast Fix Hibrid Bazlı Montaj Yapıştırıcı	28
Tytan Professional Classic Fix Solvent Bazlı Şeffaf Montaj Yapıştırıcı	28
Tytan Professional Montaj Kit Sentetik Kauçuk Bazlı Montaj Yapıştırıcı	29
Tytan Professional Sıvı Çivi Poliüretan Bazlı Montaj Yapıştırıcı	29
Tytan Professional Hızlı Yapıştırıcı Siyanoakrilat Bazlı Montaj Yapıştırıcı	30
Tytan Professional Deniz Tutkalı D4 Poliüretan Bazlı Montaj Yapıştırıcı	30
Tytan Professional Dekor Fix Akrilik Bazlı Montaj Yapıştırıcı	31

GENEL AMAÇLI SİLİKONLAR ve MASTİKLER

Tytan Professional Universal Silikon 310 ml.	34
Tytan Professional Universal Silikon 280 ml.	34
Tytan Professional Pencere ve Kapı Silikonize Mastik 500 gr.	35
Tytan Professional Akrilik Mastik 500 gr. / 450 gr.	35

CEPHE SIZDIRMAZLIK ÜRÜNLERİ

- Tytan Professional Nötr Cephe Silikonu 280 ml. 37
Tytan Professional PU-45 Poliüretan Mastik 280 ml. / 600 ml. 37

PROFESYONEL SİLİKONLAR

- Tytan Professional Duşakabin Silikonu 280 ml. 40
Tytan Professional Akvaryum ve Cam Silikonu 280 ml. 40
Tytan Professional Ayna Silikonu 280 ml. 41
Tytan Professional Gasket RTV Isı Silikonu 280 ml. 41

KİMYASAL DÜBELLER

- Tytan Professional Polyester Kimyasal Dübel 345 ml. 43

AEROSOLLER

- Tytan Professional Pas Sökücü 400 ml. 45
Tytan Professional Fren ve Balata Spreyi 500 ml. 45

ÇATI ve SU YALITIMI ÜRÜNLERİ

- Tytan Professional Tack-R PU Coat 710 Poliüretan Su Yalıtımı Kaplaması 47
Tytan Professional Tack-R PU Primer C Poliüretan Astar Malzemesi 47
Tytan Professional Tack-R PU Primer M Silan Astar Malzemesi 48
Tytan Professional Tack-R PU Primer W Epoksi Astar Malzemesi 48
Tytan Professional Tack-R PU Top Coat 050 Su Yalıtımı Kaplaması 49
Tytan Professional Tack-R PU Top Coat Tile Şeffaf Su Yalıtımı 49
Cool-R Su Yalıtım Kaplaması 50
Cool-R Primer Astar Malzemesi 50
Tytan Professional Tack-R KMB 1K Tek Bileşenli Polimer Modifiyeli Bitüm Kauçuk Kaplama 51
Tytan Professional Tack-R KMB 2K İki Bileşenli Polimer Modifiyeli Bitüm Kauçuk Kaplama 51
Tytan Professional Tack-R KMB 2K İki Bileşenli Spray Uygulanabilen Bitüm Kauçuk Kaplama 52
Aqua Protect Likit MS Silikon 52
Tytan Professional Butyl Tape PP Keçeli Bütil Bant 53
Tytan Professional Flex Tape-D Dilatasyon Bandı 53
Tytan Professional Swell Tape Su İle Genleşen Bant 54
Tytan Professional WPM Pro 1000 Keçe Takviyeli Su Yalıtımı Membranı 54
Tytan Professional Seal Tape T-1 Fileli Pah Bandı 55
Tytan Professional Seal Tape T-2 Keçeli Pah Bandı 55
Tytan Professional Çatı Yalıtım Bandı 56
Tytan Professional Butim Mastik 56
Tytan Professional PU-25 Poliüretan Su Yalıtımı Sızdırmazlık Mastiği 600 ml. 57
Tytan Professional Nefes Alan Çatı Yalıtım Membranı 100, 120 57

POLİÜRETAN MONTAJ ve DOLGU KÖPÜKLERİ



Ultra Fast 70 Tabanlı Poliüretan Köpük



KAPI PENCERE SEKTÖRÜNDEKİ EN HIZLI KÖPÜK

Tytan Professional ULTRA FAST 70 yeni nesil yüksek hacimli PU köpük. Yeni teknoloji sayesinde, uygulamadan sadece 10 dakika sonra köpük kesilir ve uygulamadan itibaren 1,5 saat sonra tam kürlenme gerçekleşir. Bu sayede çalışma süresi önemli ölçüde kısaltılabilir.

UYGULAMALAR:

- Kapı ve pencere montajı
- 1 gün içinde bitirilmesi gereken montaj çalışmalarında

AVANTAJLARI:

- Uygulamadan sadece 10 dk sonra kesme imkanı
- Uygulamadan 1,5 sa sonra tam kürlenme
- Kullanıma hazır
- Genleşme yok
- Yüksek verim

TEKNİK PARAMETRELER:

- Kesme Süresi: 10 dk
- Tam kürlenme süresi: 1,5 sa
- Hacim: 70-77 l
- Uygulama sıcaklığı: +10°C ile +30°C arasında
- Teneke sıcaklığı: +10°C ile +30°C arasında
- Genleşme: %30-%50
- Raf ömrü: 12 ay

Ürün adı	İçerik	Paket	Koli içi adet	Palet içi adet
ULTRA FAST 70	1005 g	Aerosol teneke	12	840

Lexy 60

Poliüretan Köpük



Çok yüksek hacim ve üstün hücre yapısına sahip, tek komponentli PU pipetli köpük. Düşük basınçlı formülü sayesinde kapı ve pencere kasalarının zarar görmesini engeller. Ürün, çok yönlü kullanım fonksiyonu sayesinde zor alanlarda dahi yalıtım, doldurma, izole etme ve montajda önerilir.

UYGULAMALAR:

- Pencere ve kapıların montajında
- Boruların, çatıların, deliklerin yalıtımında

AVANTAJLARI:

- Çok yüksek verim – 60 litreye kadar (Standart köpüklerle karşılaştırıldığında 2 kata kadar verim sağlar.)
- Düşük genleşme – Gergi kullanmadan kapı montajı yapılmasını sağlar, kapı kasasına kasma yapmaz
- Farklı açılarda uygulanabilir
- Geniş ısı değerleri aralığında kullanılabilir (0°C ile +30°C arasında)
- Kullanıcıların iş süresini kısaltır – 40 dakika sonra kesilebilir
- Hızlı kürlenme
- Boyutsal kararlılık (Düşük çekme)
- Küfe ve neme dayanıklıdır

TEKNİK PARAMETRELER:

- Kesme süresi: ≤ 40 dk
- Tam kürlenme süresi: 24 sa
- Hacim: 60 l
- Uygulama sıcaklığı: -10°C ile +30°C arasında
- Teneke sıcaklığı: +5°C ile +30°C arasında
- Genleşme: %130 - %180
- Raf ömrü: 12 ay

Ürün adı	İçerik	Paket	Koli içi adet	Palet içi adet
Lexy 60 Poliüretan Köpük	1030 g	Aerosol teneke	12	1200



POLIÜRETAN MONTAJ ve DOLGU KÖPÜKLERİ

Gun

Poliüretan Tabancalı Köpük



Mükemmel bir yapıya ve yoğunluğa sahip yüksek kaliteli tabancalı poliüretan köpük, pencerelerin ve kapıların profesyonel montajı için tasarlanmıştır.

UYGULAMALAR:

- Kapı ve pencere montajında
- Çatlakların, boşlukların ve boru kanallarının doldurulması, kapatılmasında
- Çerçeve yapıların sızdırmazlığında

AVANTAJLARI:

- Yüksek ısı yalıtımı
- Kısa kürlenme süresi
- Kompakt yapı
- Mantar gelişimine karşıdır
- Düşük basınç formülasyonu (kapı ve pencere çerçevelerinin eğilmesini önler)
- Uygulama sırasında MDI yaymaz**
- İnşaat malzemesi için M1 emisyon sınıfı

TEKNİK PARAMETRELER:

- Kesme süresi: ≤ 50 dk
- Tam kürlenme süresi: 24 sa
- Hacim: 45 l
- Uygulama sıcaklığı: 0°C ile +30°C arasında
- Teneke sıcaklığı: +10°C ile +30°C arasında
- Genleşme: %90 - %150
- Raf ömrü: 12 ay

Ürün adı	İçerik	Paket	Kutu içi adet	Palet içi adet
Poliüretan Tabancalı Köpük	850 g	Aerosol teneke	12	1200

TYTAN 65

Tabancalı ve pipetli uygulanabilen (combo) Poliüretan Montaj Köpüğü



Tytan Professional 65 tabancalı kullanıma uygun yapısı ve özel pipeti sayesinde hem pipetli hemde tabancalı uygulanabilen 2'si 1 arada poliüretan montaj köpüğüdür.

UYGULAMALAR:

- Pencere ve kapıların montajında
- Çerçeve yapıların sızdırmazlığında

AVANTAJLARI:

- Hem tabanca, hem pipetli uygulama.
- Çok yüksek verim-65 lt.'ye kadar (Tabancalı Kullanım)
- Genleşme yok/çok düşük genleşme
- Genleşme kapı montajı yapılmasını sağlar.
- Boyutsal kararlılık (düşük çekme)

TEKNİK PARAMETRELER:

- Kesme süresi: ~40 dk.
- Tam kürlenme süresi: 24 saat
- Hacim: 65 lt.
- Uygulama Sıcaklığı: 5 C ile 30 C
- Teneke Sıcaklığı: 10 C ile 30 C
- Raf Ömrü: 12 ay

Ürün adı	İçerik	Paket	Koli içi adet	Palet içi adet
Tytan 65	1030 g	Aerosol teneke	12	1200

Çelik Kapı

Montaj Köpüğü



Çelik Kapı Montaj Köpüğü üstün kapasiteli, nemle kürleşen, tek komponentli, çok amaçlı poliüretan köpüktür. Patentli, TUV sertifikalı anti-blok güvenli valf sistemi ve sökülüp takılabilir özel uygulama adaptörü ile sızıntı yapmadan ilk uygulamadan sonra iki aya kadar tekrar kullanılabilir.

UYGULAMALAR:

- Çelik kapı ve pencere montajında kullanılır.

AVANTAJLARI:

- Güçlü ve sert yapı
- Tekrar kullanılabilir
- Yatay saklanabilir

TEKNİK PARAMETRELER:

- Kesme süresi: ≤ 70 dk
- Tam kürleşme süresi: 24 sa
- Hacim: 35 - 40 l
- Uygulama sıcaklığı: $+5^{\circ}\text{C}$ ile $+30^{\circ}\text{C}$ arasında
- Uygulama öncesi teneke sıcaklığı: $+10^{\circ}\text{C}$
- Genleşme: %150 - %200
- Raf ömrü: 18 ay

Ürün adı	İçerik	Paket	Koli içi adet	Palet içi adet
Çelik Kapı Montaj Köpüğü	870 g	Aerosol Teneke	12	1200

STD

Poliüretan Köpük



Yüksek kaliteli, tek komponentli, havadaki nem ile kürlenerek, çok amaçlı, ergo pipetli pu köpük.

UYGULAMALAR:

- Kapı ve pencere montajında
- Birleşim yerlerinin doldurulmasında ve elektrik tesisatı montajında
- Çatlak, boşluk, pano oluklu saçların ve çatı kaplamalarının doldurulmasında ve yalıtımında kullanılır.

AVANTAJLARI:

- Yüksek ısı ve ses yalıtımı
- Kürleşmiş köpüğün boyutları değişmez
- Kürleştikten sonra küf ve rutubete karşı dayanıklı

TEKNİK PARAMETRELER:

- Kesme Süresi: ≤ 70 dk
- Tam Kürleşme Süresi: 24 sa
- Hacim: 45 l
- Uygulama Sıcaklığı: $+5^{\circ}\text{C}$ ile $+30^{\circ}\text{C}$ arasında
- Teneke Sıcaklığı: $+10^{\circ}\text{C}$ ile $+30^{\circ}\text{C}$ arasında
- Genleşme: %150 - %200
- Raf Ömrü: 12 ay

Ürün adı	İçerik	Paket	Koli içi adet	Palet içi adet
STD Poliüretan Köpük	835 g	Aerosol Teneke	12	1200



POLİÜRETAN MONTAJ ve DOLGU KÖPÜKLERİ

600 gr

Poliüretan Köpük



Boşluk doldurma amaçlı kullanılan, ses ve ısı yalıtımı sağlayan tek komponentli pipetli poliüretan köpük.

UYGULAMALAR:

- Çatlakların doldurulması
- Deliklerin kapatılmasında
- Boşluk doldurmada

AVANTAJLARI:

- Isı ve ses yalıtımı sağlar
- Düşük genleşme
- Boyutsal kararlılık (düşük çekme)
- Küf ve rutubete karşı dayanıklıdır

TEKNİK PARAMETRELER:

- Kesme süresi: ≤ 40 dk
- Tam kürlenme süresi: 24 sa
- Hacim: 16 l
- Uygulama sıcaklığı: +5°C ile +25°C arasında
- Teneke sıcaklığı: +15°C ile +30°C arasında
- Genleşme: %150 - %200
- Raf ömrü: 12 ay

Ürün adı	İçerik	Paket	Koli içi adet	Palet içi adet
600 gr Poliüretan Köpük	600 g	Aerosol teneke	12	1200

B1

Yangına Dayanıklı Tabancalı/Pipetli PU Köpük



Teknolojik olarak gelişmiş tabancalı poliüretan köpük, yavaş yanıcı ve yanmayı geciktirici olarak sınıflandırılmıştır. B1 PU GUN Köpük dumana karşı sızdırmazlık sağlar, kendi kendine söner ve yanarken damlayan ateş topları oluşturmaz. Ürün uygulama sırasında MDI yaymaz ve yapı malzemeleri için M1 emisyon sınıfına sahiptir- ürün bir kez küreştiğinde herhangi şüpheli bir madde yaymaz.

UYGULAMALAR:

- Lineer boşlukların doldurma
- Deliklerin etrafındaki boşlukları doldurma

AVANTAJLARI:

- Yangın dayanıklılık sınıfı EI 240 EN 13501-2:2008, B1 DIN4102
- ETA – Avrupa teknik değerlendirmesi
- M1 emisyon sınıfı
- O2 0% MDI emisyon
- Kendinden söndürme
- Çoğu yapı malzemesine mükemmel yapışma

TEKNİK PARAMETRELER:

- Kesme süresi: ≤ 60 dk
- Tam kürlenme süresi: 24 sa
- Hacim: 42 l
- Uygulama sıcaklığı: +10°C ile +30°C arasında
- Teneke sıcaklığı: +10°C ile +30°C arasında
- Genleşme: %120
- Raf ömrü: 12 ay

Ürün adı	İçerik	Paket	Kutu içi adet	Palet içi adet
B1 PU Tabancalı/Pipetli Köpük	960 g	Aerosol teneke	12	840

Temizleyici Poliüretan Köpükler İçin



Kurumamış poliüretan köpük ve yapıştırıcıların temizlenmesinde kullanılan çok amaçlı temizleyici. PU köpük tabancasının, kurumamış köpüklerin temizlenmesinde ve çelik yüzeylerin, silikon ve poliüretan uygulanmasından önce yağdan arındırılmasında kullanılır.

UYGULAMALAR:

- PU köpük uygulama tabancasının temizlenmesinde
- Yüzeylerden kurumamış poliüretan köpüklerin arındırılmasında
- Kurumamış PU bazlı yapıştırıcıları çeşitli yüzeylerden temizliğinde

AVANTAJLARI:

- Kolay ve çok amaçlı kullanım
- Sprey ucu sayesinde tabancasız kullanma imkanı
- Hızlı kuruma sağlar

TEKNİK PARAMETRELER:

- Solvent: aseton
- Metal teneke hacmi: 650 ml
- Raf ömrü: 36 ay

Ürün adı	İçerik	Paket	Koli içi adet	Palet içi adet
Köpük Temizleyici	500 ml	Aerosol teneke	12	1200

Caliber30 Poliüretan Köpük Tabancası



Köpük veriminde artışı garantileyen yeni nesil tabanca. Valf, metal teneke içerisindeki basınçtan bağımsız olarak teneke ile temas ederek mekanik olarak açılır.

UYGULAMALAR:

- Metal tenekeli poliüretan köpük ve köpük yapıştırıcılarında kullanılır

AVANTAJLARI:

- Köpük verimini yaklaşık 30% artırır
- Metal gövde: sızıntı ve püskürtme yapmaz
- Köpüğün performansının stabil olmasını sağlar
- Düşük genleşme
- Stabil köpük akışı
- Daha kolay temizlik

Ürün adı	Paket	Koli içi adet	Palet içi adet
Caliber 30 Poliüretan Köpük Tabancası	Kutu	20	480



ULTRA FAST 70



KAPI PENCERE SEKTÖRÜNDEKİ EN HIZLI KÖPÜK

Tytan Professional ULTRA FAST 70 yeni nesil yüksek hacimli PU köpük. Yeni teknoloji sayesinde, uygulamadan sadece 10 dakika sonra köpük kesilir ve uygulamadan itibaren 1,5 saat sonra tam kürlenme gerçekleşir. Bu sayede çalışma süresi önemli ölçüde kısaltılabilir.



70 Litre
Hacim



Uygulamadan
1,5 Saat Sonra
Tam Kürlenme*



20 Dakikada
kes ve montaj
bitir*

SELENA® GLOBAL EXPANSION

YAPIŖTIRICI ve İZOLASYON KÖPÜKLERİ





YAPIŞTIRICI ve İZOLASYON KÖPÜKLERİ

Thermospray Thermo Akustik PU Yalıtım Köpüğü



Thermospray poliüretan bazlı tek komponentli kullanıma hazır yalıtım köpüğüdür. Ürün güçlü yapışma gücüne sahiptir ve özel TY-JET® Püskürtme Nozulu ile birlikte uygulama yapılır. TY-JET Püskürtme Nozulu köpüğün, geniş bir alana yayılacak şekilde ahşap, metal, tuğla, beton gibi çeşitli düz ya da düzensiz yüzeylere püskürtülmesini sağlar. Pipetli ve Tabanlı versiyonu bulunmaktadır.

UYGULAMALAR:

- Dış duvarlar
- İç duvarlar
- Çatı araları
- Boru ve kanallar
- Konteynirler
- Bozuk ve düzensiz tüm yüzeyler

AVANTAJLARI:

- Üstün Thermo Akustik Yalıtım
- Çeşitli yüzeylere güçlü yapışma
- 1 saatte 10 m²'ye kadar çalışma hızı
- Homojen yapısı sayesinde ısı köprüsü oluşumunun engellenmesi
- Uygulama sonrası herhangi bir mekanik bağlayıcı ile sabitlemeye gerek olmaması

TEKNİK PARAMETRELER:

- Verim : 3 cm kalınlığında 2 m²'ye kadar
- Teneke sıcaklığı: +15°C ile +30°C arasında
- Kurlenme sonrası sıcaklık dayanımı: -65°C ile +115°C arasında
- Isı iletkenlik katsayısı (λ) : 0,036 W/m*K
- Akustik yalıtım: 62 Db
- Tam kurlenme: 24 sa
- Kesme süresi: 30 dk
- Yangın sınıfı: B3/F (DIN 4102)
- Raf ömrü: 12 ay

Ürün adı	İçerik	Paket	Koli içi adet	Palet içi adet
Thermospray Pipetli/Tabanlı	870 ml	Aerosol teneke	12	840

60 Saniye

Hızlı Köpük Yapıştırıcı



Birçok malzeme ve alt tabakaya yüksek yapışma özelliği olan çok amaçlı bir köpük yapıştırıcısı. Tytack teknolojisiyle yapılan eşsiz formülasyon, sadece 60 saniye sonra hızlı bir yapışma sağlar ve genleşmez. Bu durum yapıştırılmış malzemelerin stabilitesini sağlar ve deformasyonu önler.

UYGULAMALAR:

- Kuru duvar ve OSB'lerde
- Dekoratif malzemelerde
- Pencere eşiklerinde
- İç duvarların yapımında

AVANTAJLARI:

- TYTACK teknolojisi
- 60 saniye sonra ilk tutunma
- Hazırlamaya gerek yok
- Genleşme yok
- Yüksek verim

TEKNİK PARAMETRELER:

- İlk tutunma: 60 saniye sonrası
- Verim: 750 ml tabanlı: ~ 40 metretül
- 750 ml pipetli: ~ 30 metretül
- 300 ml pipetli: ~ 15 metretül
- Uygulama sıcaklığı: 0°C ile +35°C arasında
- Teneke sıcaklığı: +5°C ile +35°C arasında
- Ürün hazırlık süresi: < 2 dakika
- Düzeltme zamanı: < 3 dakika
- Tam kurlenme süresi: 24 saat

Ürün adı	İçerik	Paket	Aplikatör	Koli içi adet	Palet içi adet
60 Saniye	750 ml	Aerosol teneke	Tabanca	12	840
	750 ml	Aerosol teneke	Pipet	12	840
	300 ml	Aerosol teneke	Pipet	12	936

Styro 753

Tabancalı Mantolama Köpüğü



Binaların dış cephe izolasyonunda, EPS ve XPS levhaların dış cepheye, çatıya ve zeminlere yapıştırılmasını sağlar. Özellikle dış cephe ısı yalıtım sistemlerinde (ETICS) kullanılan tüm polistiren yalıtım levhaları ile uyumludur. Bina duvarlarına elastik ve güçlü yapışma sağlamaktadır.

UYGULAMALAR:

- Yalıtım levhalarının (EPS, XPS, PIR, PUR) bina cephelerine yapıştırılmasında
- Söve ve dekoratif panellerin yapıştırılması
- Zemin ve çatılarda izolasyon levhalarının yapıştırılmasında
- Binaların temellerinin yalıtımında
- Yalıtım levhalarının bir çok yapı yüzeyine yapıştırılması
- Çatlaklarının izolasyonu
- Dekoratif elementlerin yapıştırılması

AVANTAJLARI:

- Güçlü ve dayanıklı yapışma sağlar
- Mükemmel yalıtım sağlar
- Suya dayanıklıdır
- Isı köprülerini azaltır
- Yüzeyi deforme etmez
- Mantar ve küf oluşumunu azaltır
- Çalışma süresini kısaltır
- MDI (sağlığa zararlı gaz) salınımı yoktur – Geliştirilmiş İş Güvenliği

TEKNİK PARAMETRELER:

- Renk: mavi
- Tam kürlenme süresi: 24 saat
- Metal teneke sıcaklığı: +10°C ile +30 C arasında
- Ortam sıcaklığı: 0°C ile +30°C arasında
- Yangın sınıfı: B3
- Raf ömrü: 12 ay

Ürün adı	İçerik	Paket	Koli içi adet	Palet içi adet
Styro 753	750 ml	Aerosol teneke	12	1200

Styro Uni

Pipetli Mantolama Köpüğü



İç ve dış cephe yalıtım ve dekorasyon levhalarının düşey ve yatay olarak sabitlenmesi, yapıştırılması ve tamiratında kullanılır. Alçıpan, hafif dekoratif elementler, duvar izolasyon levhaları, çatı zemin ve temellerde elementlerin (EPS, XPS, PIR, PUR) yapıştırılmasında uygulanabilir. Bir çok yapı elemanı yüzeyine mükemmel yapışma gücünden dolayı, bir çok uygulamada kullanıma uygundur.

UYGULAMALAR:

- Yalıtım levhalarının (EPS, XPS, PIR, PUR) bina cephelerine yapıştırılmasında
- Söve ve dekoratif panellerin yapıştırılması
- Zemin ve çatılarda izolasyon levhalarının yapıştırılmasında
- Binaların temellerinin yalıtımında
- Yalıtım levhalarının bir çok yapı yüzeyine yapıştırılması
- Çatlaklarının izolasyonu
- Dekoratif elementlerin yapıştırılması

AVANTAJLARI:

- Kolay, hızlı ve temiz uygulama sağlar
- Güçlü ve dayanıklı yapışma sağlar
- Mükemmel yalıtım sağlar
- Suya dayanıklıdır
- Isı köprülerini azaltır
- Yüzeyi deforme etmez
- Mantar ve küf oluşumunu azaltır
- Çalışma süresini kısaltır
- MDI (sağlığa zararlı gaz) salınımı yoktur – Geliştirilmiş İş Güvenliği

TEKNİK PARAMETRELER:

- Renk: mavi
- Tam kürlenme süresi: 24 saat
- Metal teneke sıcaklığı: +10°C ile +30°C arasında
- Ortam sıcaklığı: +5°C ile +30°C arasında
- Yangın sınıfı: B3
- Raf ömrü: 12 ay

Ürün adı	İçerik	Paket	Koli içi adet	Palet içi adet
Styro Uni	750 ml	Aerosol teneke	12	1200



YAPIŞTIRICI ve İZOLASYON KÖPÜKLERİ

STYRO PRO

Tabancalı Mantolama Köpüğü



Tytan Professional Styro Pro, ETICS sistemlerinde yalıtım levhalarının montajı için önerilir. Eşsiz yüksek yoğunluklu formülü sayesinde yüksek ilk tutunma, güçlü yapışma ve levha tesviyesi kolayca yapılmasını sağlayarak yalıtım işinin daha kolay ve daha hızlı olmasını sağlar.

UYGULAMALAR:

- Genişletilmiş polistiren (EPS)
- Sıkıştırılmış polistiren (XPS)
- Poliüretan levhalar (PUR)
- Mineral yün ve köpüklü cam
- Söve ve dekoratif panellerin yapıştırılmasında,
- Dekoratif elemanların yapıştırılmasında

TEKNİK PARAMETRELER:

- Verim: 1 teneke ile 10m²'ye kadar.
- Ağırlık: 1 teneke =1kg
- Dübelleme: 2 saat
- Tam kürlenme: 24 saat
- EN13501-1 standartına göre E Sınıfı yangına dayanıklılık

AVANTAJLARI:

- Kolay, hızlı ve temiz uygulama sağlar; 1 dakikada uygulamaya hazırlanır.
- 3 cm'ye kadar olan duvar yamukluklarını düzeltbildiği için düz olmayan cephelerde kullanılabilir.
- Çok güçlü ve dayanıklı yapışma sağlar.
- Yüksek ilk tutunma sayesinde rüzgara karşı yüksek direnç sağlar.
- Çalışma süresini kısaltır.
- Isı Köprüsünü azaltır.

Ürün adı	İçerik	Paket	Koli içi adet	Palet içi adet
Bricklaying	750 ml.	Aerosol teneke	12	840

Bricklaying

Köpük Yapıştırıcı



Hava nemi ile kürlenerek tek bileşenli poliüretan duvar örme harcı.

UYGULAMALAR:

- Gaz beton örme uygulamalarında
- Hem taşıyıcı hem de bölme duvarların örülmesinde

TEKNİK PARAMETRELER:

- Renk : gri
- Tam kürlenme süresi : 24 saat
- Isı iletkenlik katsayısı (λ) : 0,036 W/m*K
- Raf ömrü : 12 ay

AVANTAJLARI:

- Bir teneke ürün ile yüksek verim kazancı (zaman, maliyet)
- Uygulama öncesi hızlı ve kolay hazırlık
- Yapı malzemelerinin yüzeylerine yüksek yapışma mukavemeti
- Termal köprülerinin oluşmasını engelleme
- Sismik testlerde mükemmel başarı

Ürün adı	İçerik	Paket	Koli içi adet	Palet içi adet
Bricklaying	750 ml.	Aerosol teneke	12	840



TYTAN
PROFESSIONAL

ADHESIVE FOR BRICKLAYING
DUVAR ÖRGÜ YAPISTIRICISI

- Taşıyıcı duvarlarda
- Bölme duvarlarda
- Hücresel beton duvarlarda
- Kalibre tuğlalarda
- Load bearing walls
- Partition walls
- Cellular concrete
- Calibrated ceramic bricks



SELENA GLOBAL EXPERIENCE

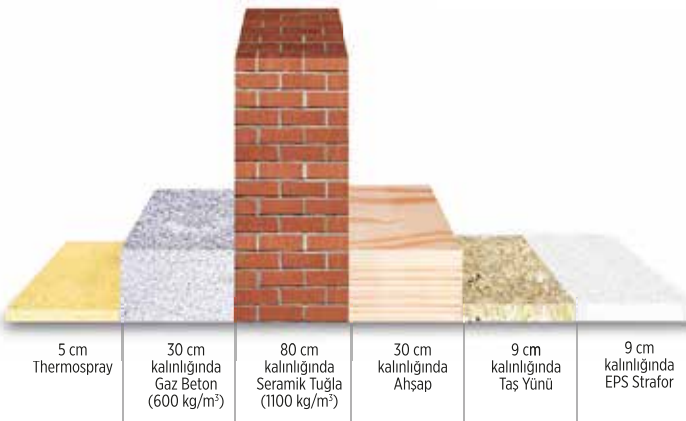




THERMOSPRAY



- › Tytan Professional Thermospray, tabancalı ve pipetli versiyonlarıyla tek bileşenli poliüretan ısı yalıtım köpüğüdür
- › Uygulama, özel tasarım başlığı sayesinde geniş bir alana püskürtülerek kolayca yapılır
- › 10 cm kalınlığındaki bir kaplama ile ortalama 62 dB ses emilimi sağlar
- › Yüksek ısı yalıtım değeri sayesinde düşük ısı iletimi $\lambda: 0,036 \text{ W/m}\cdot\text{K}$



Düşük ısı iletimi: $\lambda=0,036 \text{ W/m}\cdot\text{K}$.

KULLANIM ALANLARI

Çatı Araları › İç Duvarlar › Dış Duvarlar › Borular ve Kanallar
Zeminler ve Eğimli Alanlar › Düzensiz Tüm Alanlar

TYTAN[®]
PROFESSIONAL

60
Saniye

UYGULA,
60 SANİYE BEKLE,
YAPIŞTIR



ÇOKLU YÜZEYE
UYGULAMA



YÜKSEK
YAPIŞMA
MUKAVEMETİ



GÜÇLÜ VE
HIZLI



ASTAR
GEREKTİRMEZ



YÜKSEK
ÇÖZÜNÜRLÜK



Malzeme	Malzemenin ebatları (uzunluk ve genişlik), mm	Tavsiye edilen köpük çapı, mm	1 adet ürünün verimi		
			Tytan Professional 60 Saniye Tabancalı 750 ml	Tytan Professional 60 Saniye Pipetli 750 ml	Tytan Professional 60 Saniye Pipetli 300 ml
Alçı Levha / OSB	1200 x 2500	20	10 m ²	7,5 m ²	3,6 m ²
Süpürgelik	40-70	10	80 metre	60 metre	30 metre
Süpürgelik	70-100	20	40 metre	30 metre	15 metre

YAPIŐTIRICILAR _____.



Fix² GT Hibrid Bazlı Montaj Yapıştırıcı

Fix² GT, yüksek ilk yapışma, hızlı kürlenme süresi ve güçlü son yapıştırma mukavemetine sahip yeni nesil hibrit polimer bazlı yenilikçi bir yapıştırıcıdır. Yaklaşık 30 dakika sonra dayanıklı bir bağlantı oluşturur ve 3 saat sonra tam gücüne ulaşır. Ortaya çıkan bağlantı, titreşimleri mükemmel şekilde absorbe eder, değişen hava koşullarına ve UV ışınlarına dayanıklıdır. Ürün kimyasal olarak nötrdür, solvent ve izosiyanat içermez, metalleri aşındırmaz, hassas yüzeylere zarar vermez.



UYGULAMALAR:

- Beton, siva, sunta, ahşap, tuğla, cam, ayna polistiren gibi tipik yüzeylere çeşitli kaplama malzemelerinin yapıştırılması
- Süpürgelikler, eşikler, paneller, seramik karoların yapıştırılması
- Hızlı tadilat ve onarım işleri sırasında yapıştırma
- Ağır elemanları herhangi bir destek kullanmadan yapıştırma
- Ahşap, mantar, sunta, metal, taş, laminat, polistiren, mermerden yapılan dekoratif elemanların yapıştırılması
- Metal, PVC, alçı, paslanmaz çelik, galvanizli çelik, suni ve doğal taş, beton, tuğla, mantar, seramik, porselen, ayna, mineral, cam yünü gibi elemanları ve malzemeleri herhangi bir şekilde yapıştırma
- Dekoratif elemanların yapıştırılması, hobi çalışmaları ve hızın önemli olduğu onarımlarda

AVANTAJLARI:

- Yüksek ilk tutunma
- 30 dk. sonra ilk kürlenme
- 3 saat sonra güçlü nihai yapışma
- Güçlü yapışma 400 kg/10 cm²'ye kadar
- İnşaatta kullanılan çoğu malzemeye mükemmel yapışma
- İç ve dış mekan kullanımına uygun
- Solvent, silikon, izosiyanat içermez
- Neredeyse hiç kokusu yok
- Ayna arkası (sın) gibi hassas yüzeylere zarar vermez
- Nemli yüzeylerde kullanılabilir

TEKNİK PARAMETRELER:

- Baz: hibrid polimer
- Renk: beyaz
- İlk kürlenme süresi: 30 dk.
- Uygulama süresi: 5-10 dk.
- Sıcaklık direnci (kurumadan sonra) : -40°C ile +90°C arasında
- Uygulama sıcaklığı: +5°C ile +35°C arasında
- Tam kürlenme süresi: 3 saat
- Güçlü nihai yapışma: 400 kg/ 10 cm²

Ürün adı	İçerik	Paket	Koli içi adet	Palet içi adet
Fix ² GT	290 ml.	Kartuş	6	1.440
	100 ml.	Blister tüp	25	2.250

Fix² GT Instant Invisible Hibrid Bazlı Ultra Şeffaf Montaj Yapıştırıcı

Nihai mukavemetine hızla ulaşan şeffaf, hibrit bazlı montaj yapıştırıcısı. Hava nemi ile kürlenir (nemli yüzeylerde kullanılabilir). Solvent, izosiyanat ve su içermez. Geniş uygulama alanı olan evrensel bir üründür.



UYGULAMALAR:

- Beton, sunta, pleksi (plastik cam), ahşap, tuğla, cam, metal gibi tipik yüzeylere çok çeşitli kaplama malzemelerinin yapıştırılması
- Çeşitli elemanların ahşap, cam, beton, metal ve plastik yüzeylere yapıştırılması
- Süpürgeliklerin, kapı eşiklerinin, yer panellerinin, seramik karoların yapıştırılması
- Ahşap, mantar, sunta, taştan dekoratif elemanların yapıştırılması
- Şeffaf renk ve hızlı kürlenmesi sayesinde reklam tabelalarının montajında

AVANTAJLARI:

- Yüksek ilk tutunma
- 2 saat sonra sonra ilk kürlenme
- Yüksek nihai mukavemet
- Şeffaf ve esnek bağlantı
- Gözenekli ve gözenekli olmayan çoğu yüzeye mükemmel yapışma (örn. metal levhalar, çeşitli sentetik malzemeler veya cam)
- Neme dayanıklı (nemli yüzeylerde uygulanabilir)
- Astar gerekmez

TEKNİK PARAMETRELER:

- Baz: hibrid polimer
- Renk: şeffaf
- Uygulama süresi: 5-10 dk.
- Sıcaklık direnci (kurumadan sonra) : -40°C ile +90°C arasında
- Uygulama sıcaklığı: +5°C ile +35°C arasında
- İlk kürlenme süresi: 2 saat
- Güçlü nihai yapışma : 300 kg/ 10 cm²

Ürün adı	İçerik	Paket	Koli içi adet	Palet içi adet
Fix ² GT Instant Invisible	290 ml	Kartuş	6	1.440

Fast Fix

Hibrid Bazlı Montaj Yapıştırıcı



5 Saniyede ilk tutunmaya sahip, tüm montaj ve yapıştırma işlerinde kullanılabilen MS polimer esaslı bir yapıştırıcıdır. Ağır malzemelerin tüm yüzeylere yapıştırılmasında ve kullanılmasında kullanılır.

UYGULAMALAR:

- İnşaatta kullanılan bütün yüzeylere (PP, PE, Teflon ve bitüm hariç): ahşap, cam, ayna, metal, taş, PVC, seramik fayanslar, polistiren, tuğla, alçı, mermer vs. yapıştırılması,
- Özellikle mekanik bağlantı elemanları kullanılmadan, malzemelerin duvarlara, cephelere veya tavanlara yapıştırılması için tavsiye edilir
- Aynaların yapıştırılmasına uygundur

TEKNİK PARAMETRELER:

- Baz: MS Polimer
- Güçlü nihai yapışma : 350 kg/ 10 cm²
- Renk: beyaz
- Kabuk yapma süresi: 15 dk.
- Kürlenme oranı: 3 mm/24 saat
- Uygulama sıcaklığı: +10°C ile +25°C arasında
- Sıcaklık dayanımı: -40°C ile +80 arasında

AVANTAJLARI:

- 5 saniyede tutunur
- Yüksek ilk tutunma: 350 kg/10 cm²
- Tüm malzemelere uyumludur.
- Su geçirmez
- İç ve dış mekanda kullanılabilir
- Ekolojik: solvent, silikon izosiyanatlar içermez
- Doğal metalleri aşındırmaz, hassas yüzeylere zarar vermez
- Boyanabilir
- Solvent içermez

Ürün adı	İçerik	Paket	Koli içi adet	Palet içi adet
Fast Fix	290 ml	Kartuş	12	1 440

Classic Fix

Şeffaf Montaj Yapıştırıcı



Organik solvent içerisinde renksiz sentetik kavuçuk esaslı yapıştırıcı, özellikle şeffaf ve dayanıklı bir derz gerekli olduğunda farklı montaj ve son işlemler için önerilir.

UYGULAMALAR:

- Farklı malzemelerin yapıştırılmasında (birinden diğerine veya herhangi bir kombinasyon için): taş, tuğla gibi
- Beton, alçı, cam, ahşap, kuru duvar, plastikler, metal, ceramikler ve diğerleri
- Süpürgelikler, eşikler, paneller, ahşap veya plastik bordlar, seramik fayanslar, pencere eşikleri, sert PVC, cam, metal and metal plakaları yapıştırmak için önerilir
- İç ve dış mekan kullanımı için
- Polistiren için uygun değildir

AVANTAJLARI:

- Şeffaf
- Yüksek yapışma mukavemeti
- Mükemmel yapıştırıcı özellikleri

TEKNİK PARAMETRELER:

- Çalışma Süresi: 10–15 dakika
- Tam kürlenme: 72–120 saat
- Uygulama sıcaklığı: +10°C ile +30°C arasında
- Sıcaklık dayanımı: -20°C ile +60°C arasında
- Renk: şeffaf

Ürün Adı	İçerik	Paket	Koli içi Adet	Palet içi Adet
Classic Fix Şeffaf Montaj Yapıştırıcı	310 ml	Kartuş	12	2016

Montaj Kit

Sentetik Kauçuk Bazlı Montaj Yapıştırıcı



Organik solvent içerisinde sentetik kauçuk esaslı yapıştırıcı. Çeşitli montaj ve son işlemler için kullanılır.

UYGULAMALAR:

- Geniş bir yelpazedeki inşaat malzemelerinin en tipik yüzeylere yapıştırılması için : beton, alçı, sunta, ahşap, alçıpan, tuğla gibi
- Süpürgelik, kapı eşiği, döşeme paneli, seramik kaplama malzemelerin yapıştırılmasında
- Ahşap, alçı, mantar, sunta, metal, taşlar, köpüklü polistirenden yapılmış dekoratif elemanların yapıştırılmasında
- Taş ve cam yünü yapıştırılmasında
- Halıların ve pvc zemin kaplamalarının yapıştırılmasında

TEKNİK PARAMETRELER:

- Uygulama sıcaklığı : +10°C ile +30°C arasında
- Yapışma sıcaklığı : +15°C ile +20°C arasında
- Bağıl hava nemi [%] : 60

AVANTAJLARI:

- Hızlı ve dayanıklı ilk tutunma
- Esnek bağlantı
- Yüksek mukavemet
- Mükemmel yapışma
- Neme karşı dirençli

Ürün Adı	İçerik	Paket	Koli içi adet	Palet içi adet
Montaj Kit	310 ml	Kartuş	12	1728

Sıvı Çivi

Poliüretan Bazlı Montaj Yapıştırıcı



Mutfak ve banyo dolaplarının üretiminde ve montajında kullanılan poliüretan bazlı montaj yapıştırıcı. Boyanabilir, zımparalanabilir ve suya karşı dayanıklıdır (D4).

UYGULAMALAR:

- Mutfak ve banyo dolaplarının montajında
- Tüm ahşap malzemelerin tamirinde kullanılır
- Mobilya üretiminde kullanılır

AVANTAJLARI:

- Yüksek yapışma gücüne sahiptir.
- Ahşap malzemelere güçlü yapışma sağlar.
- Kuruduktan sonra su geçirmez.

TEKNİK PARAMETRELER:

- Renk: şeffaf
- Kürlenme sistemi: doğal
- Kürlenme oranı: 3,0 mm/ 24 saat (+23°C, 50% RH)
- Uygulama sıcaklığı: +15°C ile +25°C
- Hareket kabiliyeti (ISO 9047): ± 25%
- Kopma noktası (ISO 8339): 150 ± 50%
- Elastik geri dönüş (ISO 7389): 97 ± 2%
- Shore A sertlik (ISO 868): 18 ± 2
- Sıcaklık dayanımı: -40°C ile +80°C arasında

Ürün Adı	İçerik	Paket	Koli içi adet	Palet içi adet
Sıvı Çivi	300 ml	Kartuş	12	1728

Hızlı Yapıştırıcı



Saniyeler içinde yapıştırma sağlayan, çift komponentli, yüksek viskoziteli siyanoakrilat yapıştırıcı.

UYGULAMALAR:

- MDF profil köşeleri gibi, tüm ahşap malzemelerin yapıştırılması ve tamiratında kullanılır
- Mobilya imalatında kullanılır
- Plastik, metal ve kavuçük parçaları birbirine yapıştırır
- Özellikle hızlı yapıştırma gerektiren tüm uygulamalar için kullanılır

AVANTAJLARI:

- Saniyeler içinde güçlü yapışma
- Yüksek yapışma mukavemeti
- Genleşme veya çökme yapmaz
- Akma dikey yüzeylerde kullanıma uygun
- Yapışkanın yüzey tarafından emilmesini önleme

TEKNİK PARAMETRELER:

- Renk: rensiz
- Yapıştırıcının temeli: Etil Siyanoakrilat
- Aktivatörün temeli: Hegzan
- Yapıştırıcının görünümü: sıvı jel
- Aktivatörün görünümü: aerosol
- Uygulama sıcaklığı: +5°C ile +35°C arasında
- Sıcaklık dayanımı: -20°C ile +70°C arasında

Ürün Adı	Hacim/Ağırlık	Koli içi adet	Palet İçi Adet
Hızlı Yapıştırıcı	100 gr GW yapıştırıcı + 400 ml Aktivatör Sprey	24	864
	50 gr GW yapıştırıcı + 200 ml Aktivatör Sprey	24	2400

Deniz Tutkalı D4



Tek bileşenli poliüretan bazlı yapıştırıcı. D4 geçirmezlik sınıfında olan ürün, kürlendiğinde çok çeşitli sıcaklıklara dayanıklı, esnek bir bağlantı oluşturur (PN-EN 204 standardına uygun olarak).

UYGULAMALAR:

- Tüm ahşap malzemelerin (egzotik ahşap dahil) yapıştırılmasında
- Pencere, kapıların ve çıkma merdivenleri yapıştırmada
- Ahşap bahçe mobilyalarının montajında ve onarılmasında
- Bot ve yat inşaat malzemelerinin yapıştırılmasında
- Sac, polistiren ve yalıtım malzemelerin yapıştırılmasında

AVANTAJLARI:

- Yüksek verim (0,12–0,25 kg/m²)
- D4 su dayanım sınıfı (PN EN 204)
- Hızlı yapışma
- Geniş uygulama yelpazesi
- Dayanıklı ve esnek bir derz oluşturur
- Kolay kullanım

TEKNİK PARAMETRELER:

- Renk: Bej
- Çalışma zamanı: 5–20 dakika
- Bağlama süresi: 1–2 saat
- Sıcaklık dayanımı: -40°C ile +80°C arasında

Ürün Adı	İçerik	Paket	Koli içi adet	Palet içi adet
Deniz Tutkalı	500 g	Şişe	20	1600

Dekor Fix

Akrilik Bazlı Montaj YapıŐtırıcı



Akrilik bazlı tek bileŐenli hafif malzemelerin yapıŐtırılmasında kullanılmak üzere plasto-elastik bir montaj yapıŐtırıcıdır.

UYGULAMALAR:

- Tavan göbeđi gibi hafif dekoratif malzemelerin yapıŐtırılmasında
- Pencerelerin, kapı çerçevesinin, pervazların ve korkulukların etrafının sızdırmazlığında
- Duvarlarda, tavanlarda ve cephelerde çatlak ve boşlukların kapatılmasında

AVANTAJLARI:

- Kimyasal olarak nötr olması nedeniyle kokusuzdur
- Kurlenmeden sonra boyanabilir
- Nemli yüzeylere iyi yapışma
- Dış ve iç mekan kullanımına uygun
- Düşük çekme özelliđi
- Aynı zamanda derzleri onarabilme özelliđi
- Gözenekli yüzeylere mükemmel yapışma

TEKNİK PARAMETRELER:

- Renk : beyaz
- Kabuk bağlama süresi : 30 -45 dk.
- Kurlenme oranı : 0,5-1,0 mm. / 24 sa.
- Sıcaklık dayanımı : -20°C ile +80°C arasında

Ürün Adı	Hacim/Ağırlık	Koli içi adet	Palet İçi Adet
Dekor Fix	310 ml.	24	3000
	5 kg.	-	96



FIX² GT

HIZLI ve DAYANIKLI
MONTAJ YAPIŞTIRICI

GEÇMİŞİ GERİDE BIRAKIN
ŞİMDİ TEKNOLOJİ
ZAMANI

HIZLI
+
GÜÇLÜ



İLK
KÜRLENME
SÜRESİ



GÜÇLÜ
YAPIŞMA



TAM
KÜRLENME
SÜRESİ



BİRÇOK
MALZEMEME
YAPIŞMA



GÜÇLÜ
İLK
TUTUNMA



2 UYGULAMA
APARATI

YAPIŞTIRMA YÜZEYLERİ



GENEL AMAÇLI SİLİKONLAR ve MASTİKLER



Universal Silikon 310 ml



İnşaat, dekorasyon ve izolasyon işlerinde dolgu ve montaj amaçlı kullanılmak üzere geliştirilen dayanıklı ve esnek silikon.

UYGULAMALAR:

- Kapı pencere çerçevelerinin dolgusu ve montajında
- Mutfak, banyo ve lavaboların etrafındaki bağlantı yerlerinde
- PVC boruların yalıtımında
- Konteynerlerin yalıtımında
- Küçük tamirat ve dolgu işlerinde

AVANTAJLARI:

- Gözeneksiz yüzeylere mükemmel tutunma
- Kalıcı renkler
- Kolay uygulama
- Fungusit içerir
- Kuruduktan sonra esnektir

TEKNİK PARAMETRELER:

- Renk: şeffaf, beyaz, siyah
- Uygulama sıcaklığı: +5°C ile +40°C arasında
- Shore A sertlik (ISO 868): 21 ± 3
- Sıcaklık dayanımı: -40°C ile +100°C arasında
- Kabuk yapma süresi: 5-30 dk.
- Kürlenme oranı: 2-3 mm/24 saat

Ürün adı	İçerik	Paket	Koli içi adet	Palet içi adet
Universal Silikon	310 ml	Kartuş	24	3000

Universal Silikon 280 ml



İnşaat, dekorasyon ve izolasyon işlerinde dolgu ve montaj amaçlı kullanılmak üzere geliştirilen dayanıklı ve esnek silikon.

UYGULAMALAR:

- Kapı pencere çerçevelerinin dolgusu ve montajında
- Mutfak, banyo ve lavaboların etrafındaki bağlantı yerlerinde
- PVC boruların yalıtımında
- Konteynerlerin yalıtımında
- Küçük tamirat ve dolgu işlerinde

AVANTAJLARI:

- Gözeneksiz yüzeylere mükemmel tutunma
- Kalıcı renkler
- Kolay uygulama
- Fungusit içerir
- Kuruduktan sonra esnektir

TEKNİK PARAMETRELER:

- Renk: şeffaf, beyaz, siyah
- Uygulama sıcaklığı: +5°C ile +40°C arasında
- Shore A sertlik (ISO 868): 21 ± 3
- Sıcaklık dayanımı: -40°C ile +100°C arasında
- Kabuk yapma süresi: 5-30 dk.
- Kürlenme oranı: 2-3 mm/24 saat

Ürün adı	İçerik	Paket	Koli içi adet	Palet içi adet
Universal Silikon	280 ml	Kartuş	24	3000

Pencere ve Kapi Silikonize Mastik 500 gr.



İç ve dış mekanlarda küfe dayanıklı, yüksek yapışma gücüne sahip, boyanabilen derz dolgu ve izolasyon mastiğidir.

UYGULAMALAR:

- PVC, metal, ahşap pencere montajında ve sızdırmazlık işlerinde
- İç ve dış kapi montajında sızdırmazlık işlerinde
- Alüminyum ve camın birleşim noktalarında

AVANTAJLARI:

- Yüksek mekanik dayanım
- Kurduktan sonra esnektir
- Su le temizlenebilir
- Boyanabilir
- Çökme ve çatlama yapmaz

TEKNİK PARAMETRELER:

- Renk: beyaz, bronz, siyah, gri,
- kahverengi, altınmeşe, krem, antrasit gri
- Yoğunluk: 1,66-1,68 g/ml
- Shore A hardness (ISO 868): 40-45
- Kabuk yapma süresi: 10-20 dk.
- Sıcaklık dayanımı: -20°C ile +80°C
- arasında
- Kurlenme oranı: 0,5mm - 1,0mm/ 24 saat (+23°C, 50% bağıl nem)

Ürün adı	İçerik	Paket	Koli içi adet	Palet içi adet
Kapı ve Pencere Silikonize Mastik	500 gr	Kartuş	24	3000

Akrilik Mastik 500 gr.



İç ve dış mekanlarda küfe dayanıklı, boyanabilen derz dolgu ve izolasyon mastiğidir.

UYGULAMALAR:

- Boşluk doldurma ve yapıştırma uygulamalarında
- Hafif malzemelerin yapıştırılmasında
- Boyanabilir

AVANTAJLARI:

- Yüksek mekanik dayanım
- Kurduktan sonra esnektir
- Su le temizlenebilir
- Boyanabilir
- Çökme ve çatlama yapmaz

TEKNİK PARAMETRELER:

- Renk: beyaz
- Yoğunluk: 1,66-1,68 g/ml
- Shore A hardness (ISO 868): 40-45
- Kabuk yapma süresi: 10-20 dk.
- Sıcaklık dayanımı: -20°C ile +80°C
- arasında
- Kurlenme oranı: 0,5mm - 1,0mm/ 24 saat (+23°C, 50% bağıl nem)

Ürün adı	İçerik	Paket	Koli içi adet	Palet içi adet
Akrilik Mastik	500 gr	Kartuş	24	3000
	450 gr	Kartuş	24	3000

CEPHE SIZDIRMAZLIK ÜRÜNLERİ



Nötr Silikon

Dış Cephe Silikonu 280 ml.



Esnek, su geçirmeyen bağlantı oluşturan nötr silikondur. Beton, tuğla, ahşap, cam, çelik, alüminyum, emaye, lamine ve cilalanmamış yüzeyler ile birlikte plastiklerde dahil olmak üzere ortak kullanılan yapı malzemelerine mükemmel yapışma sağlar.

UYGULAMALAR:

- Bağlantıların, derzlerin ve bina çatlaklarının sızdırmazlığı
- Beton, ahşap, metal, tuğla veya plastikten yapılmış yapı elemanlarında işaretleme mafsalları
- Elektrik ve elektronik sektörlerinde sızdırmazlık uygulamaları

AVANTAJLARI:

- Metal veya beton korozyonuna sebep olmaz
- UV ve hava koşullarına dayanıklıdır
- Önemli sıcaklık değişikliklerine dayanıklıdır

TEKNİK PARAMETRELER:

- Renk : beyaz, gri, siyah
- Kürlenme sistemi: doğal
- Kürlenme oranı: 3,0 mm/ 24 saat (+23°C, 50% RH)
- Uygulama sıcaklığı: +5°C to +40°C
- Hareket kabiliyeti (ISO 9047): $\pm 25\%$
- Kopma noktası (ISO 8339): $150 \pm 50\%$
- Elastik geri dönüş (ISO 7389): $97 \pm 2\%$
- Shore A sertlik (ISO 868): 18 ± 2 T
- Sıcaklık dayanımı: -40°C ile +120°C arasında

Ürün Adı	İçerik	Paket	Koli içi adet	Palet içi adet
Nötr Silikon	280 ml	Kartuş	24	3 000

PU-45

Poliüretan Mastik



Nem ile temasta hava sıcaklığında kürlenerek tek bileşenli, yüksek modüllü poliüretan mastik.

UYGULAMALAR:

- İnşaat, otomotiv, gemi yapımı sektöründe
- Kaporta, karavan ve konteyner yapımı ve onarımı
- Çatlakların doldurulmasında
- Hem iç hem de dış mekanlarda bulunan dekoratif elemanların yapıştırılması: fayanslar, süpürgelikler vb.
- Farklı malzemelerin iç panellerinin elastik şekilde bağlanması: alüminyum veya alüminyum-kompozit, seramik, elyaf, ahşap, metal vs.
- Endüstriyel beton zeminlerinde bulunan derzlerin sızdırmazlığında

AVANTAJLARI:

- Metalleri aşındırmaz ve alkali yüzeylerde uygulanabilir (beton, mermer vb.)
- Genellikle modern inşaatlarda kullanılan geniş bir yelpazedeki alt tabakalara iyi yapışma
- Büzülme yapmaz
- Boyanabilir
- Titreşimleri absorbe eder

TEKNİK PARAMETRELER:

- Renk : Beyaz, gri, siyah, kiremit/kırmızı
- Görünüm : Homojen kıvam
- Kayma dayanımı (ISO 7390) : 0 mm
- Kabuk yapma süresi : < 40 dk
- Kürlenme oranı (23°C sıcaklık ve %55 bağıl nemde): 3 mm/24 sa.
- Uygulama sıcaklığı : +5°C ile +40°C arasında
- Sertlik (Shore A, ISO 868) : 45 - 55

Ürün Adı	İçerik	Paket	Koli içi adet	Palet içi adet
PU-45 Poliüretan Mastik	280 ml	Kartuş	12	1440
	600 ml	Sosis	12	792



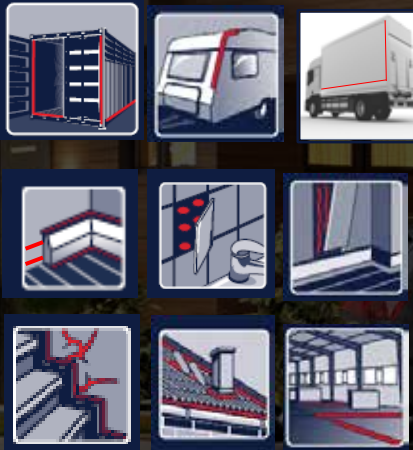
PU-45

Poliüretan Mastik 280 ml / 600 ml

Nem ile temasta hava sıcaklığında kürlenerek tek bileşenli, yüksek modüllü poliüretan mastik.

- Metalleri aşındırmaz ve alkali yüzeylerde uygulanabilir (beton, mermer vb.)
- Genellikle modern inşaatlarda kullanılan geniş bir yelpazedeki alt tabakalara iyi yapışma
- Büzülme yapmaz
- Boyanabilir
- Titreşimleri absorbe eder

UYGULAMALAR



RENKLER



Beyaz



Gri



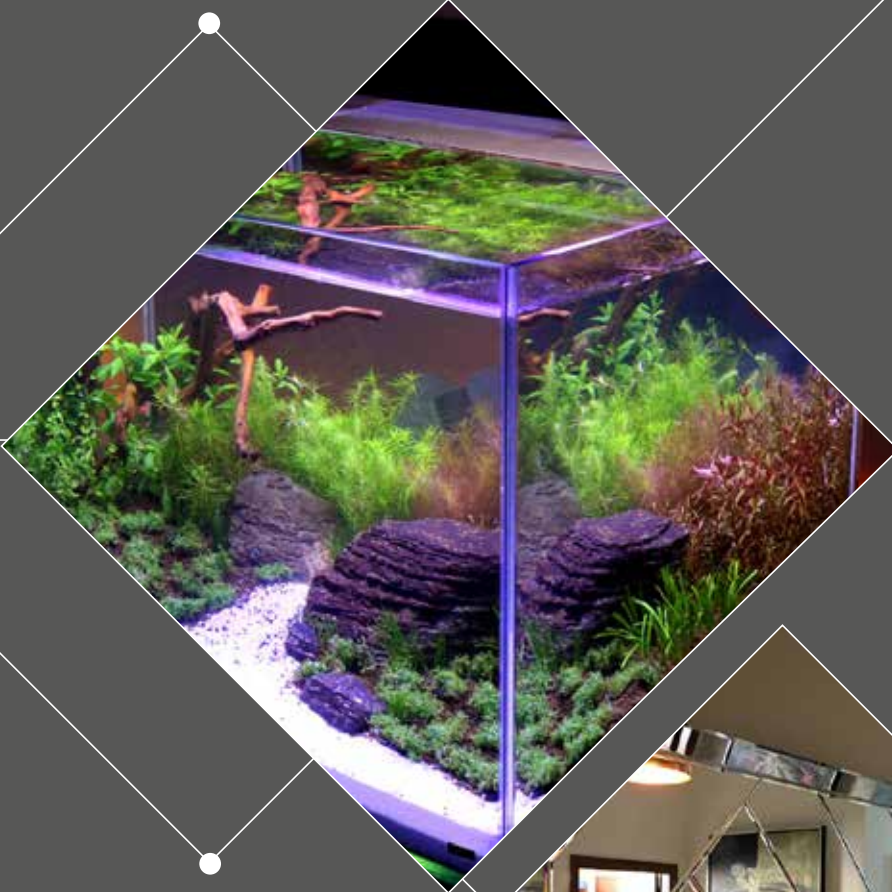
Siyah



Kırmızı



PROFESYONEL SİLİKONLAR



Duşakabin Silikonu



Esnek, asidik olarak kürlenmiş dolgu macunu. Mantar veya alg oluşumunu ve büyümesini engelleyen maddeler içerir. Mantar oluşumuna karşı uzun süreli dayanımlıdır.

UYGULAMALAR:

- Yüksek nem alanlarındaki bağlantıların ve boşlukların sızdırmazlığı
- Su ve atık su sistemlerinin sızdırmazlığı
- Seramik fayanslarda derz işaretleme

AVANTAJLARI:

- Mantar ve küf oluşumuna dayanıklı
- Cam, seramik, porselen ve ahşapa mükemmel yapışma
- Su geçirmez
- Renk dayanımı

TEKNİK PARAMETRELER:

- Renkler: beyaz, şeffaf
- Kürlenme sistemi: asetat
- Kürlenme oranı: 3 mm / 24 saat (+23°C, 50% bağıl nemde)
- Sıcaklık dayanımı: -40 °C ile 100 °C arasında

Ürün Adı	İçerik	Paket	Koli İçi Adet	Palet İçi Adet
Duşakabin Silikonu	280 ml	Kartuş	24	3000

Akvaryum Silikonu



Akvaryumlar, teraryumlar ve diğer cam yapıların yapıştırılması ve sızdırmazlığı için önerilen silikon. Yaşlanmaya, UV ışınlarına ve sıcaklık değişimlerine dirençli, hızlı sertleşen bir derz oluşturur. Cam, seramik veya alüminyum gibi gözenekli olmayan yüzeylere mükemmel bir yapışma sağlar.

UYGULAMALAR:

- Akvaryum ve teraryumların yapıştırılması ve sızdırmazlığında
- Seralar için vitrinler, masaüstü camların yapıştırılmasında
- Cam derzlerin, çatı pencerelerinin, cam blokların, reklam tabelalarının ve ışık kutularının sızdırmazlığında
- Alüminyum ile küçük cam elemanların yapıştırılması

AVANTAJLARI:

- Yüksek yapışma
- Hayvanlar ve bitkiler için güvenli
- Yüksek gerilimlere karşı dayanıklı
- Yüksek mekanik dayanımı
- Su geçirmez
- Organik solventler içermez

TEKNİK PARAMETRELER:

- Renk: şeffaf
- Kürlenme sistemi: asetat
- Kürlenme oranı: 3,0 mm/ 24 saat (+23°C, 50% RH)
- Sıcaklık dayanımı: -50°C ile +180°C arasında

Ürün Adı	İçerik	Paket	Koli İçi Adet	Palet İçi Adet
Akvaryum Silikonu	280 ml	Kartuş	24	3000

Ayna Silikonu



Ayna montajında kullanılan yüksek kaliteli ve hızlı kürleşen şeffaf silikon. Hassas yüzeylere zarar vermeyen özel formüle sahiptir.

UYGULAMALAR:

- Ayna montajında kullanılır
- Cam, alüminyum, PVC ve polikarbonatlara mükemmel yapışma sağlar

AVANTAJLARI:

- Ayna sırrına zarar vermez
- Hassas yüzeylere zarar vermez
- Yüzeylere mükemmel yapışma sağlar
- Neme dayanıklıdır

TEKNİK PARAMETRELER:

- Renk: şeffaf
- Kürlenme sistemi: nötral
- Kürlenme oranı: 3 mm / 24 sa
- Sıcaklık dayanımı: -50 °C ile + 150 °C arasında

Ürün Adı	İçerik	Paket	Koli içi adet	Palet içi adet
Ayna Silikonu	280 ml	Kartuş	24	3000

GASKET RTV Isı Silikonu



-65 °C ile + 265 °C arasında değişen düşük ve yüksek sıcaklıklara uzun süre dayanıklı (geçici olarak + 315 ° C'ye kadar) esnek, hızlı kürlenen silikon. UV ışınlarına dirençli, kalıcı büzülme yapmayan bir bağ oluşturur. Gaz ve su geçirmezdir.

UYGULAMALAR:

- Otomotiv, endüstriyel ve deniz motorları için contalar oluşturur: yağ tavaları, su pompaları, vana kapakları, triger dişlisi kapakları, termostat gövdesi
- Duman ve havalandırma kanallarının baca elemanlarının kapatılması
- Yüksek ve düşük sıcaklığa maruz kalan sızdırmazlık elemanları; soğutma teknoloji gibi

AVANTAJLARI:

- Yağ ve grese dayanıklı
- Hızlı kürlenme
- Cam, seramik, ahşap, alüminyum ve metallere mükemmel yapışma
- Esnek, büzülmeyen bir derz oluşturur

TEKNİK PARAMETRELER:

- Renk: kırmızı
- Kürlenme sistemi: asetat
- Kürlenme oranı: 2,0-3,0 mm/ 24 saat (+23°C, 50% RH)
- Sıcaklık dayanımı: -65°C ile +265°C arasında
- Sıcaklığa karşı geçici direnç: +315°C'ye kadar

Ürün Adı	İçerik	Paket	Koli İçi Adet	Palet İçi Adet
Gasket RTV Silikon	280 ml	Kartuş	24	3000

KİMYASAL DÜBELLER



Polyester Kimyasal Dübel 300 ml.



Kimyasal dübel çeşitli inşaat uygulamalarının ankraj işlemleri için özel olarak formüle edilmiş genel amaçlı, polyester bazlı, iki bileşenli, yüksek kaliteli bir üründür.

UYGULAMALAR:

- Yüksek mukavemet istenen uygulamalarda veya metalin beton, dolu tuğla, gaz beton, yüksek delikli tuğla mermer, granit gibi malzemelere ankraj uygulamalarında kullanılabilir
- Yaygın bir şekilde yatay ve tiksotropik özelliği sayesinde dikey pozisyonda orta ağırlıktaki yüklemeye işlemleri için kullanılmaktadır

AVANTAJLARI:

- Hızlı kürleşme özelliğine sahip jelleşme süresi ortam sıcaklığına göre esnek olarak ayarlanmış, çalışma süresine uygun
- Güçlendirilmiş formülle yüksek güç mukavemeti
- Min. genleşme ile düşük eksen ve kenar aralıklarında uygulama sağlar
- Yüksek kimyasal dayanımı
- Çok iyi mekanik ve ısıl özellikler

TEKNİK PARAMETRELER:

- Özel uygulama tabancasıyla kullanılabilir
- Sıcaklık dayanımı : 80°C'ye kadar dayanıklı
- Min. kartuş kullanım sıcaklığı : 20 °C
- Depolama sıcaklık aralığı : 5°C -25 °C
- Raf ömrü : uygun saklama koşullarında 12 ay

Ürün Adı	İçerik	Paket	Koli İçi Adet	Palet İçi Adet
Kimyasal Dübel	300 ml	Kartuş	12	840

AEROSOLLER



Pas Sökücü 400 ml.



Tüm hareketli parçaları çok iyi yağlama özelliği olan, en dar yerlere nüfuz ederek pasın hızlı çözülmesini sağlayan aerosol sprey üründür.

UYGULAMALAR:

- Pas ve korozyon olabilecek tüm noktalar
- Gıcirtının kesilmesi gerekli olan ve yağlama gerektirecek uygulamalar

TEKNİK PARAMETRELER:

- Yoğunluk : 0,81 g/cm³
- Renk : hafif sarı
- Koku : karakteristik

AVANTAJLARI:

- Mükemmel formülasyonu sayesinde uygulama yapılan yere ince bir film tabakası bırakır, bu sayede su itici özelliği kazandırır
- Plastik boya ve metallere zarar vermez

Ürün Adı	İçerik	Paket	Koli İçi Adet	Palet İçi Adet
Pas Sökücü	400 ml / 330 g Brüt	Aerosol sprey teneke	24	1.440

Fren ve Balata Spreyi 500 ml.



Özel formülü sayesinde toz ile birleşerek katman oluşturmuş gres, katran ve diğer yağların fazla efor sarfetmeden temizlenmesini sağlayan aerosol sprey.

UYGULAMALAR:

- Fren ve balata temizliğinde
- Metal hareketli aksamların temizliğinde

TEKNİK PARAMETRELER:

- Yoğunluk : 0,65-0,72 g/cm³
- Fiziksel görünüm : şeffaf sıvı
- Renk : renksiz
- Koku : karakteristik

AVANTAJLARI:

- 360° kullanılabilir.

Ürün Adı	İçerik	Paket	Koli İçi Adet	Palet İçi Adet
Fren ve Balata Spreyi	500 ml / 420 g Brüt	Aerosol sprey teneke	24	1440

ÇATI ve SU YALITIMI ÜRÜNLERİ



Tack-R PU COAT 710

Poliüretan Su Yalıtımı Kaplaması



Havadaki nem ile reaksiyona girerek kürlenerek tek bileşenli poliüretan reçine esaslı likit su yalıtımı malzemesi. Kürlenme sonrasında elastikiyetini koruyan su geçirmez bir katman oluşturur.

UYGULAMALAR:

- Teraslar, verandalar ve balkonlar
- Üzeri kapatılmayan çatılar
- Otoparklar
- Islak zeminler

AVANTAJLARI:

- Uygulaması süratli ve kolaydır
- Uygulanmış astarlı yüzeye üstün adersan sağlar.
- Yüzeyde kalıcı su geçirmezlik sağlar
- Herhangi bir inceltici kullanımına gerek kalmadan tozdan arındırılmış ve astarlanmış yüzeye uygulanır
- Uygulanan malzeme yüzeye homojen şekilde yayılır
- UV ışınlarına karşı dayanıklıdır

TEKNİK PARAMETRELER:

- Kıvam: Likit
- Renk: Gri
- Yoğunluk [g/cm³]: 1,4
- Viskozite [mPas] 20 °C: 4000-7000
- Uçucu olmayan içerik[%]: 85-90
- Kürlenme süresi [saat]: 8-9
- Sertlik [Shore A]: 50-60
- Su buharı geçirgenliği: $\mu > 1000$
- Kopmada uzama [%100]: 500-600
- Gerilme direnci [MPa]: 3,0

Ürün adı	İçerik	Paket
Tack-R PU Coat 710	5 kg	Teneke
	25 kg	Teneke

Tack-R PU Primer C

Poliüretan Astar Malzemesi



Emici yüzeylere mükemmel yapışma sağlayan tek bileşenli poliüretan reçine esaslı astar malzemesi. Yüzeye nüfuz ederek tabaka oluşturur ve emici olan yüzeylerin sızdırmazlığını sağlar.

UYGULAMALAR:

- Beton yüzeyler
- Arduazlı bitüm membranlar
- Çimento esaslı yüzeyler

AVANTAJLARI:

- Uygulaması süratli ve kolaydır
- Beton yapının su emiciliğini azaltarak, yapısal olmayan kılcal çatlakları doldurur (büyük çatlaklar TYTAN PU-45, TYTAN FAST FIX, tamir harçları vb. malzemelerle onarılmalı ve bloke edilmelidir)
- Yüzeylere derinlemesine penetre olarak betonun üst yüzeyini sertleştirir
- Yüzeyde kalıcı su geçirmezlik sağladığından iki kademeli koruma sağlar
- Gaz beton ve benzeri yüzeylerde gözenekleri doldurarak geçirimsiz bir yüzey oluşturur

TEKNİK PARAMETRELER:

- Kıvam: Likit
- Renk: Açık sarı
- Yoğunluk [g/cm³]: 0,95
- Viskozite [mPas] 20 °C'de: 170
- Uçucu olmayan içerik[%]: 60
- Kürlenme süresi [saat]: Yaklaşık 4 saat
- Parlama noktası [C]: 36
- VOC içeriği [g/L]: 393

Ürün adı	İçerik	Paket
Tack-R PU Primer C	5 kg	Teneke
	15 kg	Teneke

Tack-R PU Primer M Silan Astar Malzemesi



Yüzey kaplama malzemeleri için hazırlanmış, özellikle seramik üstü uygulamalarda kullanılan tek bileşenli silan esaslı yüzey kaplama astarıdır.

UYGULAMALAR:

- Doğal Taşlar
- Seramik yüzeyler
- Metal yüzeyler
- Sıvalı yüzeyler
- Ahşap yüzeyler
- PVC esaslı yüzeyler
- Bitüm esaslı yüzeyler

TEKNİK PARAMETRELER:

- Kıvam : Likit
- Viskozite [cP] : 135 ± 25
- Kürlenme süresi : 4-6 saat
- Son kat uygulaması : 60 dk. sonra

AVANTAJLARI:

- Kürleştikten sonra toksik madde içermez.
- Mükemmel yapışma özelliğine sahiptir ve her yüzeye kolaylıkla uygulanabilir.
- Tek bileşenlidir,
- Düşük viskoziteli,
- Camı ve gözeneksiz yüzeylere kuvvetli yapışır,
- Yüzey, bir bütün / kesintisiz ve homojen bir yüzey olarak mükemmel şekilde emer.

Ürün adı	İçerik	Paket
Tack-R PU Primer M	2,5 kg	Teneke

Tack-R PU Primer W Epoksi Astar Malzemesi



İki bileşenli, düşük viskoziteli, yüzeyin derinliklerine nüfuz edebilen yüksek mekanik ve kimyasal dirençli, yüzeyin boşluk ve pim deliklerini dolduran nem toleransı sağlayan epoksi astar malzemesidir.

UYGULAMALAR:

- Beton ve mineral esaslı yüzeylere astar olarak yüksek kimyasal ve mekanik dayanım sağlar ve uygulanacak son kat malzeme için homojen bir zemin oluşturur
- Bağlayıcı olarak zemin yüzeyini düzeltme, onarım ve epoksi harç için hazırlar
- Orta ve ağır yüklere maruz kalan yüzeylerde epoksi, poliüretan, poliüre ve bitüm / poliüretan esaslı son katlar uygulanmadan önce astar kat olarak kullanılır
- Büyük çatlaklarda epoksi harç olarak, pah kırma veya silis kumu, kuvars veya farklı dolgular ile karıştırılarak tamir edilir
- Beton yüzeylerde su ve nem bariyeri olarak kullanılır
- Eski betonlar üzerine yeni beton uygulamalarında aderans köprüsü olarak uygulanır

AVANTAJLARI:

- Solvent içermez
- Düşük viskoziteli
- Kürleştikten sonra toksik madde içermez
- Mükemmel aderans özelliklerine sahiptir
- Nemli yüzeylere (%8'e kadar) uygulanabilir
- Ağır yüklere dayanıklıdır

TEKNİK PARAMETRELER:

- A komponenti : Epoksi reçine
- B komponenti : Epoksi sertleştirici
- Viskozite [cP] : 900 ± 50 , 700 ± 50
- Yoğunluk : 1,10 ± 0,05 , 1,03 ± 0,05 g/cm³
- Karışımın yoğunluğu : 1,06 g/cm³
- Tam kürlenme süresi : 7 gün

Ürün adı	İçerik	Paket
Tack-R PU Primer W	10 kg + 4 kg	Teneke

Tack-R PU Top Coat 050 Su Yalıtım Kaplaması

Tek komponentli kullanıma hazır, yüksek UV dayanımlı renk değişimi olmayan hava nemi ile kürlenene solvent bazlı alifatik poliüretan su yalıtımı kaplaması.



UYGULAMALAR:

- Aşırı su yalıtımı ihtiyacı olan uygulamalar
- Endüstriyel zemin kaplamaları
- Taş, mermer, ahşap gibi yapı malzemelerine
- Demir, çelik, alüminyum gibi metallere
- Kapı ve pencere çerçevelerine
- Ahşap malzemelere

TEKNİK PARAMETRELER:

- Renk : tüm RAL kodlu renkler
- Viskozite [cP] : 1000-3000
- Yoğunluk : 1.20 ± 0,05 gr/cm³
- Zemin üzerinde yürüyebilme : uygulamadan 8-12 saat sonra
- Betona yapışma : >2 N/mm²

AVANTAJLARI:

- Uygulaması kolaydır. (Rulo veya havasız tabanca ile)
- UV ışınları ve dona karşı direnci yüksektir
- -30°C ve + 90°C 'de fiziksel özelliklerini korur
- Uygulama yapan yüzeyin nefes almasını sağlar
- Mükemmel aderans özelliklerine sahiptir
- Kimyasallara karşı etkili direnç gösterir
- Kürlendikten sonra toksik madde içermez.

Ürün adı	İçerik	Paket
Tack-R PU Top Coat 050	20 kg	Teneke

Tack-R PU Top Coat Tile Şeffaf Su Yalıtım Kaplaması

Seramik, mermer, tuğla ve doğal taş gibi dekoratif yüzeyler için tek bileşenli solvent bazlı alifatik şeffaf poliüretan kaplama. Zemin ve hava nemi ile reaksiyona girerek sertleşir. %100 şeffaftır ve sararma yapmaz.



UYGULAMALAR:

- Seramik ve mermer yüzeyler
- Tuğla ve doğal taş yüzeyler

TEKNİK PARAMETRELER:

- Renk: Şeffaf
- Bileşen: Tek (kullanıma hazır)
- Taban: Solvent bazlı alifatik poliüretan
- Uygulama sıcaklığı: + 5°C üstünde
- Su direnci: +
- Korozyon direnci: +
- Yoğunluk: 1.0 ± 0.1 gr /
- Katı Madde Oranı: % 75
- Shore sertliği A: 80-85
- Kopma uzaması: > 200
- Sarfiyat: 0,200 gr - 0,300 gr / m² (bir kat)
- Kuruma: 3-8 saat

AVANTAJLARI:

- Kolay uygulama
- Yüksek UV direnci
- PU su geçirmez kaplamalara mükemmel yapışma.
- Tüm hava koşullarına karşı yüksek direnç (-30°C / + 120°C)
- Su geçirmez kaplama malzemesinin su emmesini azaltır
- İki dereceli koruma desteği
- Su direnci
- Parlak ve kolay temizlenen bir yüzey verir.
- Donmaya karşı dayanıklıdır.

Ürün adı	İçerik	Paket
Tack-R PU Top Coat Tile	5 kg	Teneke

COOL-R

Su Yalıtımı Kaplaması

Çatı altı ısısını düşürmek için tasarlanmış, yüksek solar yansıtma özellikli su izolasyon malzemesidir.



UYGULAMA:

- Betonarme yüzeyler
- TPO, PVC ve arduazlı bitüm membranlar
- Metal kenet ve sandviç panel çatılar
- Uygun astar ile çeşitli yüzeylere uygun

AVANTAJLARI:

- Solar yansıtma (SRI:107) (ASTM E1980-11) özelliği sayesinde güneş ışığını geri yansıtma özelliği
- UV ışınlarına karşı dayanıklı
- Isı adası etkisini azaltma özelliği
- LEED ve BREEAM puanlarına katkı (IC PLGBC Sertifikası)
- ETAG 005'e göre W2 Uzun ömürlülük

TEKNİK PARAMETRELER:

- Kıvam: Yarı Likit
- Renk: İlk kat gri, son kat beyaz
- Su geçirmezlik: 200 kPa
- Isı dayanım aralığı: -35 C ile + 80°C arasında
- Yangın yayılma önleyici: Broof T1 (EN 13501-5+A1:2010)
- Düşük ısılarda elastikiyet: - 35°C
- Yüksek elastikiyet: %450 (EN-ISO 527-3 2012)
- VOC: < %0,3
- ETA005 standardında
- 90 dakika sonra yağmura karşı direnç (PN-EN ISO 115816:2011)

Ürün adı	İçerik	Paket
Cool-R Su Yalıtım Kaplaması	15 kg	Kova

COOL-R Primer

Astar Malzemesi

COOL-R su yalıtımı sistemi için astar malzemesi.



UYGULAMA:

- Beton yüzeyler
- Arduazlı bitüm membranlar
- Çimento esaslı yüzeyler

AVANTAJLARI:

- Çevre dostu - solventsiz, uçucu madde salınımsız
- Püskürtme veya el ile uygulama imkânıyla uygulaması kolaydır
- Çatı kaplamalarının ömrünü uzatır
- Çatiya olan kürlenmiş malzeme ağırlığı düşüktür
- Hasar onarımı kolaydır

TEKNİK PARAMETRELER:

- Kıvam: Likit
- Renk: Mavi
- Yoğunluk [g/cm³]: 1,46
- Viskozite [mPas] 20 °C' de: 11000
- Katı madde içeriği, 68 +/- 2
- Kürlenme süresi [saat]: 1,5 [23°C,50%]; 0,5 [30°C, 30%]
- Uygulama sıcaklığı: +5°C ile +40°C arasında
- Yüzeyin sıcaklığı: +5°C ile +40°C arasında

Ürün adı	İçerik	Paket
Cool-R Primer	25 Kg	Kova

Tack-R KMB 1K

Tek Bileşenli Polimer Modifiyeli Bitüm Kauçuk Kaplama

Alt zemin yapılarında binaların su yalıtımı için tek bileşenli, fiber takviyeli, yüksek elastik polimer modifiye bitüm kaplama.

**UYGULAMA:**

- Beton yapılarında toprak altı nem ve sabit basınçlı suların yalıtımında
- Harici duvarlarda, temellerde bodrum katlarında kullanılabilir

AVANTAJLARI:

- Kimyasal reaksiyon sayesinde hızlı donma,
- 5 saat sonrasında yağmur direnci
- 0,75 MPa basınç altında sıvı yalıtımı
- Düşey yüzeylerde aşağıya akmaz
- Ekolojik üründür. Organik çözücü içermezler
- DIN 18 195 gereksinimlerini karşılar

TEKNİK PARAMETRELER:

- Ürün içeriği: polimer modifiyeli bitüm, mineral dolgu maddeleri, fiber güçlendirici, su
- Uyum: Kalın
- Renk: Siyah-Kahverengi,
- Yoğunluk: 1,02 kg/dm³
- Uygulama sıcaklığı: +5°C ile 35°C arasında
- Tabaka kalınlığı: 2 mm
- Uçucu olmayan içerik: % 66
- Raf ömrü: 24 ay (20°C)
- Kuruma süresi: 2-5 gün
- Tüketim:
 - Basınçsız yeraltı sularında 3 - 4,5 kg/m²
 - Basınçlı yeraltı sularında 5,5 - 6,0 kg/m²

Ürün adı	İçerik	Paket
Tack-R KMB 1K	30 kg	Kova

Tack-R KMB 2K

İki Bileşenli Polimer Modifiyeli Bitüm Kauçuk Kaplama

Alt zemin yapılarında binaların su yalıtımı için 2 bileşenli, fiber takviyeli, yüksek elastik polimer modifiye bitüm kaplama.

**UYGULAMA:**

- Beton yapılarında toprak altı nem ve sabit basınçlı suların yalıtımında
- Harici duvarlarda, temellerde bodrum katlarında kullanılabilir

AVANTAJLARI:

- Kimyasal reaksiyon sayesinde hızlı donma,
- 5 saat sonrasında yağmur direnci
- 0,75 MPa basınç altında sıvı yalıtımı
- Düşey yüzeylerde aşağıya akmaz
- Ekolojik üründür. Organik çözücü içermezler
- DIN 18 195 gereksinimlerini karşılar

TEKNİK PARAMETRELER:

- Ürün içeriği: polimer modifiyeli bitüm, mineral dolgu maddeleri, fiber güçlendirici, su
- Uyum: Kalın
- Renk: Siyah-Kahverengi,
- Yoğunluk: 1,02 kg/dm³
- Uygulama sıcaklığı: +5°C ile 35°C arasında
- Tabaka kalınlığı: 2 mm
- Uçucu olmayan içerik: % 66
- Raf ömrü: 24 ay (20°C)
- Kuruma süresi: 2-5 gün
- Tüketim:
 - Basınçsız yeraltı sularında 3 - 4,5 kg/m²
 - Basınçlı yeraltı sularında 5,5 - 6,0 kg/m²

Ürün adı	İçerik	Paket
Tack-R KMB 2K	22 kg + 8 kg	Kova

Tack-R KMB 2K Spray İki Bileşenli Sprey Uygulanabilen Bitüm Kauçuk Kaplama

Alt zemin yapılarında binaların su yalıtımı için çift bileşenli, fiber takviyeli, yüksek elastik polimer modifiye bitüm kaplama.



UYGULAMA:

- Beton yapılarda toprak altı nem ve sabit basınçlı suların yalıtımında
- Harici duvarlarda, temellerde bodrum katlarında kullanılabilir

AVANTAJLARI:

- Kimyasal reaksiyon sayesinde hızlı donma,
- 5 saat sonrasında yağmur direnci
- 0,75 MPa basınç altında sıvı yalıtımı
- Düşey yüzeylerde aşağıya akmaz
- Ekolojik üründür. Organik çözücü içermezler
- DIN 18 195 gereksinimlerini karşılar

TEKNİK PARAMETRELER:

- Ürün içeriği: polimer modifiyeli bitüm, mineral dolgu maddeleri, fiber güçlendirici, su
- Uyum: Kalın
- Renk: Siyah-Kahverengi,
- Yoğunluk: 1,02 kg/dm³
- Uygulama sıcaklığı: +5°C ile 35°C arasında
- Tabaka kalınlığı: 2 mm
- Uçucu olmayan içerik: % 66
- Raf ömrü: 24 ay (20°C)
- Kuruma süresi: 2-5 gün
- Tüketim:
 - Basıncsız yeraltı sularında 3 - 4,5 kg/m²
 - Basıncılı yeraltı sularında 5,5 - 6,0 kg/m²

Ürün adı	İçerik	Paket
Tack-R KMB 2K Spray	22 kg + 8 kg	Kova

Aqua Protect Likit MS Silikon

MS teknoloji bazlı elastik kaplama. Hava nemi ile kürlenmiş ürün, çatıların su yalıtımı ve onarımı için uygundur.



UYGULAMA:

- Düz ve eğimli çatılar
- Oluklar
- Çatı terasları
- Bacalar, tavan pencereleri ve havalandırma çıkışlarındaki bağlantılar
- Özellikle sızıntıların, kiremitli çatılar ve boru tesisatlarının giriş noktalarının onarımı için uygundur

TEKNİK PARAMETRELER:

- Renk: gri, siyah, beyaz, kiremit rengi
- Kıvam: likit
- Hacim: 1,5 - 3 kg / m²
- Uygulama sıcaklığı: +5 °C ile +50 °C arasında

AVANTAJLARI:

- Durağan su ve nemli yüzeylerde uygulanabilir
- Tek bileşenli
- Büzülme yok
- Su ve solvent içermez
- Çok çeşitli sıcaklıklarda uygulama kolaylığı
- Islak alanlar için uygundur
- Çeşitli yapı malzemelerine çok güçlü yapışma
- Astar olmadan uygulanabilir
- Su geçirmez ve anti-küf özelliği
- UV ışınlarına ve farklı hava koşullarına karşı yüksek direnç
- Boyanabilir

Ürün adı	İçerik	Paket
Aqua Protect	1 kg	Teneke
	5 kg	Teneke
	14 kg	Teneke

Butyl Tape

PP Keçeli Bütıl Bant



Koruma kâğıdı kolayca çıkarılabilen butil kauçuk kaplı keçe. Keçe, kabartma desenli yapısıyla seramik yapıştırıcıları, akrilik ve diğer birçok farklı yapıdaki yapıştırıcı, mastikler ve sızdırmazlık malzemeleri ile çok iyi yapışma sağlar.

UYGULAMALAR:

- Islak hacim (banyo, balkon, teras, çatı vb.) su yalıtım uygulamalarında
- Yatay ve düşey derz ve pah yalıtımında, duş kanalı çevreleri ve gider üniteleri yalıtımında
- Pencere kör kasa yalıtımında, seramik ve doğal taş uygulamaları
- İç mekânlarda orta derecede yüke maruz kalan basınçsız suyun bulunduğu durumlarda

AVANTAJLARI:

- Taşıyıcı, kaplama ve koruma katmanını içerir.
- Taşıyıcı : Polipropilen keçe
- Kaplama : Yaşlanmaya dayanıklı, yüksek esneklikte kendinden yapışkanlı bütıl kauçuk
- Koruma katmanı : Kolaylıkla ayrılabilen iki parça silikon kağıt

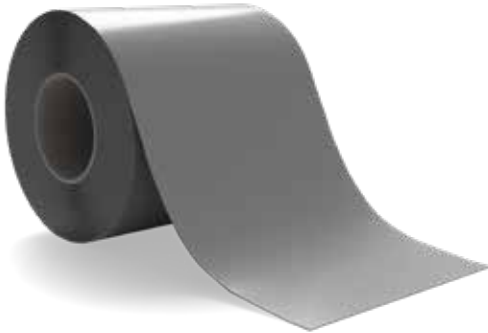
TEKNİK PARAMETRELER:

- Renk : gri
- Sıcaklığa karşı dayanım : -5 °C ile +60 °C arasında

Ürün adı	Genişlik / Uzunluk	Renk	Paket
Butyl Tape	100 mm x 20 m	Gri	Kutu

Flex Tape-D

Dilatasyon Bandı



FPO esaslı yüksek performanslı su yalıtım bandı

UYGULAMALAR:

- Toprak altında kalan döşemelerin genişleme derzlerinde.
- Temellerde
- Su depoları, Arıtma tesisi Ve Tünellerde
- Parapetler ile Çatı bitimlerinde
- Soğuk derz ve Genleşme derzlerinin yalıtımında

AVANTAJLARI:

- UV dayanımına sahiptir
- Yüksek Su Basıncına dayanıklıdır
- Soğukta esnekliğini korur
- Sıcak hava ile kaynak yapılır
- Kolay uygulanır

TEKNİK PARAMETRELER:

- Sıcaklığa Karşı Dayanım: (-30°C - +90°C)
- Shore-A sertliği:91
- Yapışma Dayanımı 3,7 N/mm²

Ürün adı	Genişlik / Uzunluk	Renk	Paket
Flex Tape-D	15cm x 20m	Gri	Kutu

Swell Tape

Su ile Genleşen Bant

Mükemmel şişme yeteneğine sahip su yalıtım derzleri için termoplastik genleşme bandı.

**UYGULAMALAR:**

- Boyutsal olarak kararlı; tatlı su için şişme süreci sonsuz sıklıkla tekrarlanabilir ve çoğu zaman geri döndürülebilir.
- Kalıcı veya geçici yüklerle yer altı sularına, akış sularına ve / veya yüzey sularına maruz kalan betondaki çalışma derzlerinin iç su yalıtımında kullanılır.

AVANTAJLARI:

- Yaşlanmaya dayanıklı, modifiye edilmiş termoplastik elastomer (TPE)

TEKNİK PARAMETRELER:

- Renk: mavi
- Yoğunluk : 1,22 g/cm3

Ürün adı	Genişlik / Uzunluk	Renk	Paket
Swell Tape	40 metre rulo	Mavi	Kutu

WPM Pro 1000

Keçe Takviyeli Su Yalıtımı Membrani

3 Katmanlı su geçirimsiz keçe takviyeli su yalıtım membranı.

**UYGULAMALAR:**

- Islak Hacimler
- Balkon, teras ve verandalar
- Seramik düz çatılar
- Havuz Uygulamaları (yatay ve düşey gider ünitelerinin yalıtımı)

AVANTAJLARI:

- Hızlı Uygulama
- Bekleme yapılmadan seramik uygulamasına geçme
- Alkali Dayanımı
- Çatlak köprüleme
- Tüm Yüzeylerde sabit kalınlık

TEKNİK PARAMETRELER:

- Sıcaklığa karşı dayanım (-30 derece ile +90 derece arasında)
- Basıncı su dayanımı: $\geq 2,8$ bar
- Renk: Mavi

Ürün adı	Genişlik / Uzunluk	Renk	Paket
WPM PRO 1000	1m x 50m	Mavi	Kutu

Seal Tape T-1 Fileli Pah Bandı

Enine yüksek esnemeye sahip, boyuna rijit (esnemeyen), file taşıyıcılı yalıtım bandı



UYGULAMALAR:

- Islak hacim (banyo, balkon, teras, çatı vb.) su yalıtım uygulamalarında
- Yatay ve düşey derz ve pah, gider üniteleri yalıtımında
- İç mekanlarda orta ve yüksek derecede yüke maruz kalan basınçsız suyun bulunduğu durumlarda

TEKNİK PARAMETRELER:

- Renk : koyu gri
- Sıcaklığa karşı dayanımı: -30 °C ile +90 °C arasında
- Basıncılı su dayanımı : $\geq 1,5$ bar
- UV Dayanımı : minimum ≥ 500 saat

AVANTAJLARI:

- Taşıyıcı ve kaplama özelliği bulundurmaktadır
- Taşıyıcı : Modifiye edilmiş polyester file
- Kaplama : Yaşlanmaya dayanıklı, termoplastik elastomer (TPE)

Ürün adı	Genişlik / Uzunluk	Renk	Paket
Seal Tape T-1	12 cm x 10 m , 12 cm x 50 m	Gri	Kutu

Seal Tape T-2 Keçeli Pah Bandı

3 katlı, enine yüksek esnemeye sahip, boyuna rijit (esnemeyen), iki tarafı özel polipropilen (PP) keçe kaplamalı su yalıtım bandı



UYGULAMALAR:

- Islak hacim (banyo, balkon, teras, çatı vb.) su yalıtım uygulamalarında
- Yatay ve düşey derz ve pah, gider üniteleri yalıtımında
- İç mekanlarda orta ve yüksek derecede yüke maruz kalan basınçsız suyun bulunduğu durumlarda

TEKNİK PARAMETRELER:

- Renk : koyu gri
- Sıcaklığa karşı dayanımı: -30 °C ile +90 °C arasında
- Basıncılı su dayanımı : $\geq 1,5$ bar
- UV Dayanımı : minimum ≥ 500 saat

AVANTAJLARI:

- Taşıyıcı ve kaplama özelliği bulundurmaktadır
- Taşıyıcı : Alt ve üst dış katmanlar polipropilen (PP) keçe
- Kaplama : Yaşlanmaya dayanıklı, termoplastik elastomer (TPE)

Ürün adı	Genişlik / Uzunluk	Renk	Paket
Seal Tape T-2	10 cm x 10 m , 10 cm x 50 m	Gri	Kutu

Çatı Yalıtım Bandı

Çatı yalıtım uygulamaları için kullanılan yapışkan yüzeye sahip bitümlü alüminyum folyo. Yüksek yapıştırma gücü sayesinde yalıtım, su geçirmezliği ve çatı yüzeyinin korunmasını sağlar.



UYGULAMALAR:

- Çatı parıltısının bitirilmesinde: baca etrafında, saçaklar, oluklar, çatı pencerelerinde
- Farklı çatı malzemelerinin arasındaki ve bağlantılarının sızdırmazlığında
- Çatı kaplamaları ve drenaj elemanlarındaki (oluklar, metal borular) sızıntıların giderilmesinde
- Çatı konstrüksiyonunun (drenaj, havalandırma veya havalandırma baca gazı kanalları) sızdırmazlığında kullanılır

AVANTAJLARI:

- Çok yönlü ve kullanımı kolay
- Esnek
- Mükemmel UV ve hava direnci
- Birçok malzemeye güçlü ilk tutunma ve sızdırmazlık özelliği

TEKNİK PARAMETRELER:

- Standart kalınlık: 1,5 mm
- Alüminyum kalınlığı: 0,04 mm
- İlk yapışma: Hemen
- Yapıştırma maksimum: 24 saat
- Çekme mukavemeti: 4,5 kN/m
- Su penetrasyonu: 0,3 gr/m² (24 saat/1 bar)
- Su buharı direnci sd: >1500 m
- Uygulama sıcaklığı: >5°C
- Servis direnci: -30°C ile +85°C arasında

Ürün adı	Genişlik / Uzunluk	Renk	Koli İçi Adet
Çatı Yalıtım Bandı	10 cm x 10 m	Alüminyum / Tuğla / Antrasit / Yeşil	6
	15 cm x 10 m	Alüminyum / Tuğla / Antrasit / Yeşil	4
	30 cm x 10 m	Alüminyum / Tuğla / Antrasit / Yeşil	2

Bitüm Mastik



Genel kullanım için tek bileşenli bitüm mastik. Kürlenme sonrasında sağlam ve suya dayanıklıdır.

UYGULAMALAR:

- Baca ve olukların sızdırmazlığı
- Çatı ve duvardaki derzlerin, çatlakların ve yarıkların doldurulması
- Kenar profillerinin doldurulması

AVANTAJLARI:

- Bitümlü malzemelerle uyumlu
- PN - EN 8339 normuna uygundur
- Birçok malzemeye çok iyi yapışma: Tuğla, beton, alüminyum, galvanizli sac, seramik fayans, cam, ahşap gibi

TEKNİK PARAMETRELER:

- Renk: siyah
- Kıvam: macun
- Yoğunluk: 1,17 - 1,20 g / ml
- Kabuk yapma süresi: 8 - 30 dk
- Kürlenme oranı: 1 - 1,5 mm / 24 sa
- Uygulama sıcaklığı: +10 °C ile +35 °C arasında
- Sıcaklık dayanımı: -50 °C ile +90 °C arasında

Ürün adı	İçerik	Koli İçi Adet	Palet İçi Adet
Bitüm Mastik	300 ml	12	1440

PU-25

Poliüretan Su Yalıtımı Sızdırmazlık Mastiği 600 ml.



Nem ile temasta hava sıcaklığında kürlenerek tek bileşenli, yüksek modüllü poliüretan mastik.

UYGULAMALAR:

- Genel amaçlı inşaat sızdırmazlık uygulamaları
- Çatlakların doldurulmasında
- Hem iç hem de dış mekanlarda bulunan dekoratif elemanların yapıştırılması: fayanslar, süpürgelikler vb.
- Su yalıtımı öncesi yüzey hazırlığı yapılmasında
- Endüstriyel beton zeminlerinde bulunan derzlerin sızdırmazlığında

AVANTAJLARI:

- Metalleri aşındırmaz ve alkali yüzeylerde uygulanabilir (beton, mermer vb.)
- Genellikle modern inşaatlarda kullanılan geniş bir yelpazedeki alt tabakalara iyi yapışma
- Büzülme yapmaz
- Boyanabilir
- Titreşimleri absorbe eder

TEKNİK PARAMETRELER:

- Renk: Beyaz, gri, siyah, kiremit/kırmızı
- Görünüm: Homojen kıvam
- Kayma dayanımı (ISO 7390): 0 mm
- Kabuk yapma süresi: < 40 dk
- Kürlenme oranı (23°C sıcaklık ve %55 bağıl nemde): 3 mm/24 sa.
- Uygulama sıcaklığı: +5°C ile +40°C arasında
- Sertlik (Shore A, ISO 868): 45 - 25

Ürün Adı	İçerik	Paket	Koli İçi Adet
PU-25	600 ml	Sosis	12

Tytan 100, 120

Nefes Alan Çatı Membranı



3 katlı nem ve buhar geçirmeyen çatı membranıdır. Yüksek buhar geçirgenliği sayesinde doğrudan izolasyon malzemesine uygulanabilir, dolayısıyla membran ve ısı yalıtımı arasında bir havalandırma deliği gerekmez.

UYGULAMALAR:

- Membran, inşaat sektöründe çatılardaki ilk çatı malzemesi olarak kullanılmak üzere tasarlanmıştır
- Eğimli çatılarda birleşim noktalarında nem ve buhar yalıtımı için uygundur

TEKNİK PARAMETRELER TYTAN 100:

- Birim alan başına kütle: 100 g/m² (± 10%)
- Gerilme mukavemeti – boyuna (MD): 170 N/ 50 mm (± 30%)
- Gerilme mukavemeti – enine (CD): 90 N/50 mm (± 30%)
- Uzama – boyuna (MD): 55% (± 40%)
- Uzama – enine (CD): 57% (± 40%)
- Yırtılma direnci – çivi gövdeye; boyuna (MD): 80 N
- Yırtılma direnci – çivi gövdeye; enine (CD): 80 N
- Su buharı transmisyonu (Sd): 0,02 (± 0,015 m)
- Su geçirmezlik: W1
- Yangına tepki: F sınıfı
- Düşük sıcaklıkta esneklik: -20°C

AVANTAJLARI:

- Yüksek buhar geçirgenliği
- Su geçirmez
- Yaşlanmaya dayanıklı

TEKNİK PARAMETRELER TYTAN 120:

- Birim alan başına kütle: 120 g/m² (± 10%)
- Gerilme mukavemeti – boyuna (MD): 190 N/50 mm (± 30%)
- Gerilme mukavemeti – enine (CD): 120 N/50 mm (± 30%)
- Uzama – boyuna (MD): 55% (± 40%)
- Uzama – enine (CD): 60% (± 40%)
- Yırtılma direnci – çivi gövdeye; boyuna (MD): 100 N
- Yırtılma direnci – çivi gövdeye; enine (CD): 100 N
- Su buharı transmisyonu (Sd): 0,02 (± 0,015 m)
- Su geçirmezlik: W1
- Yangına tepki: E sınıfı
- Düşük sıcaklıkta esneklik: -20°C

Ürün Adı	Genişlik / Uzunluk
Tytan 100	1,5 m x 50 m
Tytan 120	1,5 m x 50 m



Tack-R PU COAT 710

Havadaki Nem ile Reaksiyona Girerek Kürlenen Poliüretan Reçine



- **%600** elastik
- **UV** dayanımlı, **TEK** bileşenli
- Farklı yüzeylere üstün yapışma performansı
- Fırça, rulo veya püskürtme makinesiyle uygulama kolaylığı
- Her yüzeye uygun astar seçeneği

Tatlısu Mahallesi Şenol Güneş Bulvarı
Mira Tower No:2/A Kat:14 D:68 34774
Ümraniye-İstanbul-Türkiye

+90 216 466 26 26
tytan.com.tr



TYTAN[®]
PROFESSIONAL

AQUA PROTECT

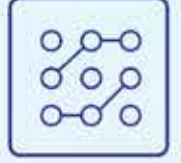
LİKİT MS SİLİKON

UYGULAMA ALANLARI

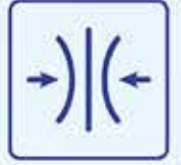
- ▶ DÜZ VE EĞİMLİ ÇATILAR
- ▶ OLUKLAR
- ▶ ÇATI TERASLARI
- ▶ HAVUZ TAŞMA DERELERİ
- ▶ BACALAR, TAVAN PENCERELERİ
VE HAVALANDIRMA ÇIKIŞLARINDAKİ
BAĞLANTILAR
- ▶ ÖZELLİKLE SIZINTILARIN, KİREMİTLİ
ÇATILAR VE BORU TESİSATLARININ
GİRİŞ NOKTALARININ ONARIMI İÇİN
UYGUNDUR



SU ALTINDA
UYGULAMA

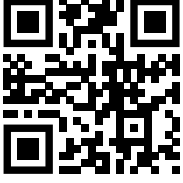


ÜSTÜN
LİKİT MS
TEKNOLOJİSİ



YÜKSEK
ELASTİKİYET





Selena Yapı Malz.
San. Ve Tic. Ltd. Şti.

Genel Müdürlük:
Mira Tower Plaza - Tatlısu Mahallesi,
Şenol Güneş Bulvarı No:2/A
Kat : 14 D:68 Ümraniye – İstanbul / Türkiye
Tel: 0216 466 26 26

Fabrika:
Susuzkınık Köyü, Susuzkınık OSB Mah.
1. Cad. No:32 Bolu

www.tytan.com.tr

 Tytan Professional Türkiye

 Tytan Professional Türkiye

 tytanturkiye

 Tytan-Türkiye

